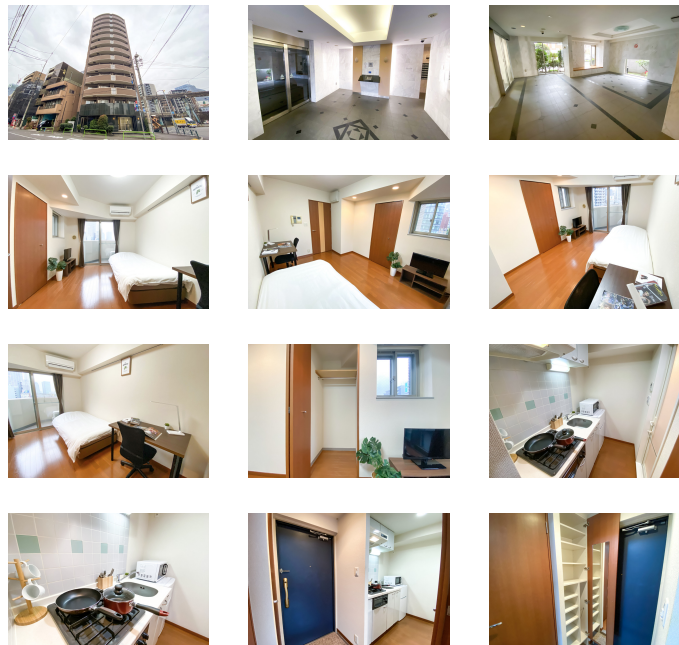


ちょっとしたゆとりを愛せるように。
この物件は全室禁煙部屋のご案内となります。予めご了承ください。

アットイン浜松町6

物件基本情報

住所	〒105-0023 東京都港区芝浦1-8-3 パレステュディオ芝浦TokyoBay							
最寄駅	日の出駅(ゆりかもめほか) 徒歩7分 三田駅(都営浅草線ほか) 徒歩7分							
構造・間取	SRC造 2003年08月築 1K 21.17㎡							
周辺環境	≪幼稚園・保育園≫太陽の子芝浦一丁目保育園 徒歩2分 ≪幼稚園・保育園≫アンジェリカ田町保育園 徒歩2分 ≪銀行≫さわやか信用金庫東京港支店 徒歩3分 ≪ディーラー≫ヤナセグローバルモータース(東京支店アフターサービス) 徒歩3分 ≪ディーラー≫Bentley東京芝 徒歩3分 ≪スーパー≫まいばすけっと三田駅東店 徒歩3分 ≪コンビニ≫セブンイレブン港区芝4丁目店 徒歩3分 ≪ファーストフード≫すき家芝4丁目店 徒歩3分							
主な設備	オートロック / エレベーター / 宅配ボックス / 光WiFi使い放題 / バス・トイレ別 / ガス給湯 / 浴室乾燥機 / 温水洗浄便座 / 洗濯機 / ガスコンロ							
駐車場 (オプション)	なし							
利用料金表	<table border="1"> <thead> <tr> <th>利用期間</th> <th>利用料 (賃料+水道光熱費)</th> <th>ルームクリーニング代</th> </tr> </thead> <tbody> <tr> <td>1ヶ月以上</td> <td>9,480 円/日</td> <td>48,400 円/契約</td> </tr> </tbody> </table>		利用期間	利用料 (賃料+水道光熱費)	ルームクリーニング代	1ヶ月以上	9,480 円/日	48,400 円/契約
利用期間	利用料 (賃料+水道光熱費)	ルームクリーニング代						
1ヶ月以上	9,480 円/日	48,400 円/契約						
住宅保険	ご利用料金 830円/月 (不課税)							



物件の詳細や空室状況の確認、その他ご不明な点など、いつでも気軽にお問い合わせください。

お電話でのお問い合わせ メールでのお問い合わせ

0120-397-010 **info@atinn.jp**

受付時間10:00~17:00(土日祝16:00)

24時間受付中

