

複数路線利用できる新横浜駅まで徒歩10分のアクセス抜群な好立地物件
この物件は全室禁煙部屋のご案内となります。予めご了承ください。

アットイン新横浜5-1

物件基本情報

住所	〒222-0033 神奈川県横浜市港北区新横浜1-21-8 グランド・ガーラ新横浜North
最寄駅	新横浜駅(JR横浜線ほか) 徒歩 10分 小机駅(JR横浜線ほか) 徒歩 17分
構造・間取	RC造 2009年03月築 1K 24.1㎡
周辺環境	<p>《ファミレス》焼肉トラジ新横浜店 徒歩 9分</p> <p>《ファーストフード》クリスピー・クリーム・ドーナツキュービックプラザ新横浜店 徒歩 9分</p> <p>《複合モール》キュービックプラザ新横浜 徒歩 9分</p> <p>《ファミレス》焼肉酒家牛角新横浜店 徒歩 9分</p> <p>《その他グルメ》スターバックスコーヒーキュービックプラザ新横浜2階店 徒歩 9分</p> <p>《生活雑貨》新横浜ロフト 徒歩 9分</p> <p>《その他グルメ》スターバックスコーヒーキュービックプラザ新横浜3階店 徒歩 9分</p> <p>《生活雑貨》ブックオフ新横浜駅北口店 徒歩 9分</p>

主な設備	オートロック / エレベーター / 宅配ボックス / 光WiFi使い放題 / バス・トイレ別 / ガス給湯 / 浴室乾燥機 / 温水洗浄便座 / 洗濯機 / ガスコンロ / 24時間ゴミ出し可能
------	---------------------------------------------------------------------------------------------------

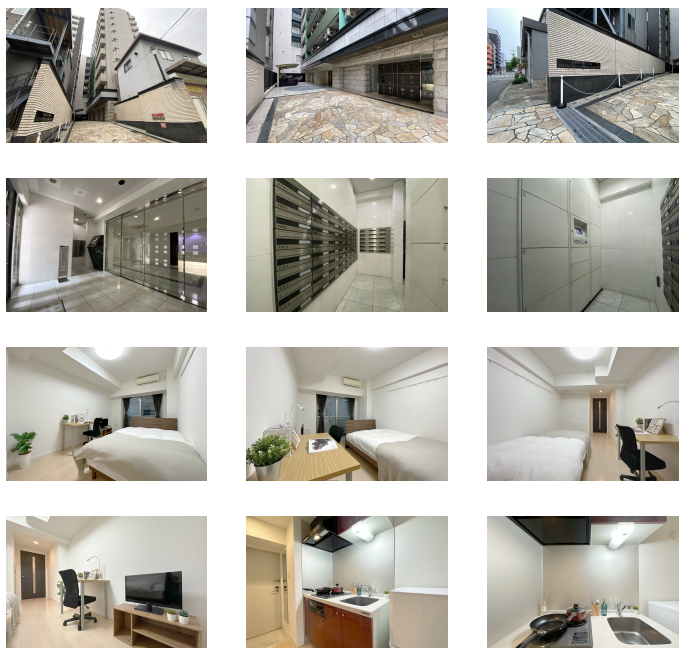
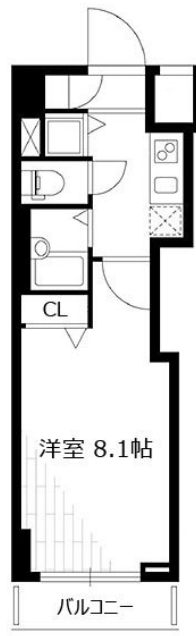
駐車場 (オプション)	なし
----------------	----

利用料金表

利用期間	利用料 (賃料+水道光熱費)	ルームクリーニング代
1ヶ月以上	8,360 円/日	48,400 円/契約

住宅保険

ご利用料金	830円/月 (不課税)
-------	--------------



周辺地図



物件の詳細や空室状況の確認、その他ご不明な点など、いつでも気軽にお問い合わせください。

お電話でのお問い合わせ
0120-397-010
受付時間10:00~17:00(土日祝16:00)

メールでのお問い合わせ
info@atinn.jp
24時間受付中

ひとの幸せを想いもてなす
アットイン