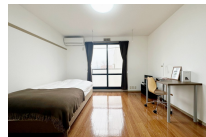


筑波大学附属病院すぐ傍。駐車場あり、つくば駅までお車で約6分！  
この物件は全室禁煙部屋のご案内となります。予めご了承ください。

## アットインつくば3

### 物件基本情報

住所	〒305-0821 茨城県つくば市春日3-19-1 南原ハイツC	
最寄駅		
構造・間取	軽量鉄骨造 1998年09月築 1K 27.08㎡	
周辺環境	《ファーストフード》松屋つくば西大通り店 徒歩 3 分 《コンビニ》ローソンつくば春日四丁目店 徒歩 3 分 《病院》筑波大学附属病院 徒歩 6 分 《その他グルメ》タリーズコーヒー筑波大学附属病院店 徒歩 6 分 《コンビニ》ローソン筑波大学附属病院店 徒歩 6 分 《大学》国立筑波技術大学春日キャンパス 徒歩 6 分 《図書館》筑波技術大学附属視覚障害系図書館 徒歩 6 分 《コンビニ》ローソンつくば春日三丁目店 徒歩 6 分	
主な設備	光WiFi使い放題 / バス・トイレ別 / ガス給湯 / 温水洗浄便座 洗濯機 / 独立洗面台 / ガスコンロ	
駐車場 (オプション)	あり (利用料はお問い合わせください)	
利用料金表		
利用期間	利用料 (賃料+水道光熱費)	ルームクリーニング代
1ヶ月以上	6,100 円/日	48,400 円/契約
住宅保険		
ご利用料金	830円/月 (不課税)	



### 周辺地図



物件の詳細や空室状況の確認、その他ご不明点など、いつでも気軽にお問い合わせください。

お電話でのお問い合わせ

0120-397-010

受付時間10:00~17:00(土日祝16:00)

メールでのお問い合わせ

info@atinn.jp

24時間受付中



ひとの幸せを想い もてなす

アットイン