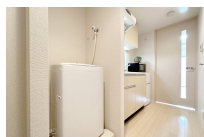
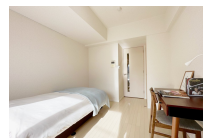
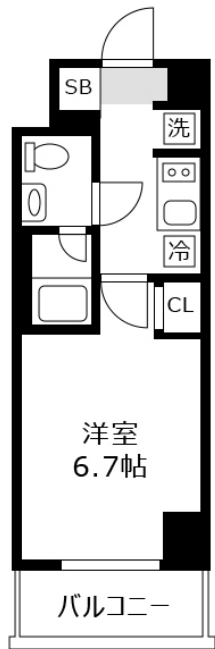


コンビニやスーパーが多く、生活しやすい立地です。
この物件は全室禁煙部屋のご案内となります。予めご了承ください。

アットイン門前仲町6

物件基本情報

住所	〒135-0045 東京都江東区古石場2-12-5 アーデン門前仲町	
最寄駅	越中島駅(京葉線ほか) 徒歩 10分 門前仲町駅(東京メトロ東西線ほか) 徒歩 11分	
構造・間取	RC造 2009年03月築 1K 21.48㎡	
周辺環境	<<図書館>>江東区立古石場図書館 徒歩 1分 <<コンビニ>>セブンイレブン牡丹店 徒歩 3分 <<中学校>>江東区立深川第三中学校 徒歩 4分 <<小学校>>江東区立平久小学校 徒歩 4分 <<病院・役所 其他>>東京スポーツ新聞社本社 徒歩 5分 <<レンタカー>>ニッポンレンタカー門前仲町営業所 徒歩 5分 <<幼稚園・保育園>>ポピンズナーサリースクール越中島 徒歩 5分 <<コンビニ>>セブンイレブン江東深川ギャザリア店 徒歩 5分	
主な設備	オートロック / エレベーター / 宅配ボックス / 光WiFi使い放題 / バス・トイレ別 / ガス給湯 / 浴室乾燥機 / 温水洗浄便座 / 洗濯機 / 独立洗面台 / ガスコンロ	
駐車場 (オプション)	なし	
利用料金表		
利用期間	利用料 (賃料+水道光熱費)	ルームクリーニング代
1ヶ月以上	9,960 円/日	48,400 円/契約
住宅保険		
ご利用料金	830円/月 (不課税)	



周辺地図



物件の詳細や空室状況の確認、その他ご不明点など、いつでも気軽にお問い合わせください。

お電話でのお問い合わせ メールでのお問い合わせ

0120-397-010 **info@atinn.jp**

受付時間10:00~17:00(土日祝16:00)

24時間受付中

ひとの幸せを想い もてなす
atinn アットイン