

お財布に優しい月々お支払いがご相談可能です。また、ルームクリーニング代にお値引きの無いプランでは分割払い（最大4回）もご利用できます！伊勢佐木長者町駅徒歩4分・関内駅徒歩6分。築浅物件で気持ちよくお過ごしいただけます

【ロングSALE】◆アットイン横浜関内 4-1

物件基本情報

住所	〒231-0032 神奈川県横浜市中区不老町3-13-4 ガーラ横濱関内グランドステージ
最寄駅	伊勢佐木長者町駅(横浜市営地下鉄ブルーライン(ほか)) 徒歩 4分 関内駅(JR根岸線(ほか)) 徒歩 6分
構造・間取	RC造 2017年03月築 1K 20.1㎡
周辺環境	<ul style="list-style-type: none"> 《コンビニ》ローソン横浜不老町三丁目店 徒歩 0分 《スーパー》まいばすけっと横浜不老町2丁目店 徒歩 1分 《ゴルフ・テニス等》横浜文化体育館 徒歩 1分 《ホール・会館》横浜文化体育館 徒歩 1分 《その他文化施設》横浜市技能文化会館技能文化展示室匠プラザ 徒歩 2分 《郵便局》横浜長者町郵便局 徒歩 2分 《ドラッグストア》ウエルシア横浜長者町店 徒歩 2分 《ゴルフ・テニス等》横浜市日ノ出川公園テニスコート 徒歩 2分
主な設備	オートロック / エレベーター / 宅配ボックス / オンライン警備システム / 光WiFi使い放題 / バス・トイレ別 / ガス給湯 / 浴室乾燥機 / 温水洗浄便座 / 洗濯機 / 独立洗面台 / ガスコンロ / 24時間ゴミ出し可能
駐車場 (オプション)	なし

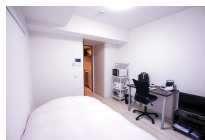
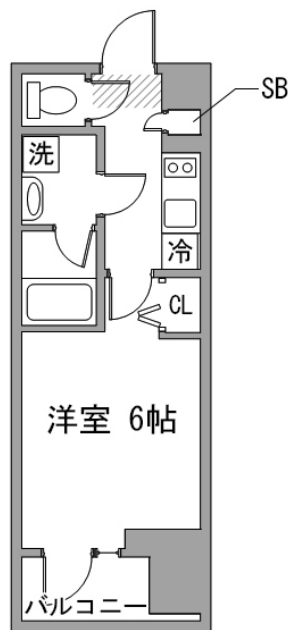
利用料金表

利用期間	利用料 (賃料+水道光熱費)	ルームクリーニング代
1ヶ月以上	5,740 円/日	48,400 円/契約

住宅保険

ご利用料金	830円/月 (不課税)
-------	--------------

【短期解約違約金について】本契約を3ヶ月未満に解約する場合、最終利用日より1ヶ月分もしくは、契約満了日までのどちらか短い日数分の違約金が発生致します。



周辺地図



物件の詳細や空室状況の確認、その他ご不明点など、いつでも気軽にお問い合わせください。

お電話でのお問い合わせ

0120-397-010

受付時間10:00~17:00(土日祝16:00)

メールでのお問い合わせ

info@atinn.jp

24時間受付中



ひとの幸せを想いもてなす

アットイン