

お財布に優しい月々お支払いがご相談可能です。また、ルームクリーニング代にお値引きの無いプランでは分割払い（最大4回）もご利用できます！この物件は全室禁煙部屋のご案内となります。予めご了承ください。

【ロングSALE】アットイン横浜桜木町11

物件基本情報

住所	〒220-0021 神奈川県横浜市西区桜木町7-39 グリフィン横浜・高島町
最寄駅	高島町駅(横浜市営地下鉄ブルーライン(ほか)) 徒歩 3分 戸部駅(京急本線(ほか)) 徒歩 8分
構造・間取	SRC造 2003年12月築 ワンルーム 21.82㎡
周辺環境	<ul style="list-style-type: none"> 《観光スポット》横浜アンパンマンこどもミュージアム 徒歩 2分 《コンビニ》サンクス戸部7丁目店 徒歩 2分 《スーパー》マルエツプチ花咲町6丁目店 徒歩 2分 《レンタカー》トヨタレンタリース神奈川横浜みなとみらい店 徒歩 3分 《コンビニ》サクラマート 徒歩 3分 《複合モール》アルカエフ 徒歩 3分 《ディーラー》神奈川日産中央店 徒歩 3分 《コンビニ》セブンイレブン横浜みなとみらい4丁目店 徒歩 4分
主な設備	オートロック / エレベーター / 宅配ボックス / 光WiFi使い放題 / バス・トイレ別 / ガス給湯 / 浴室乾燥機 / 温水洗浄便座 / 洗濯機 / 独立洗面台 / ガスコンロ
駐車場 (オプション)	なし

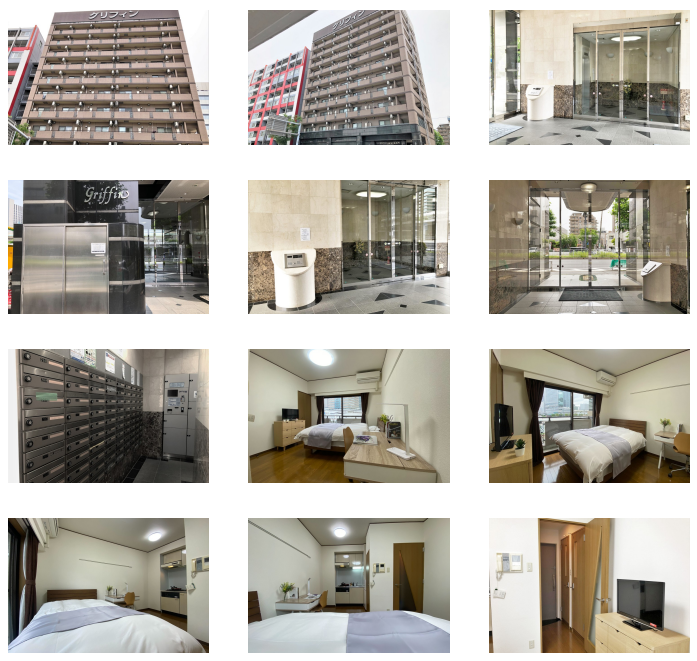
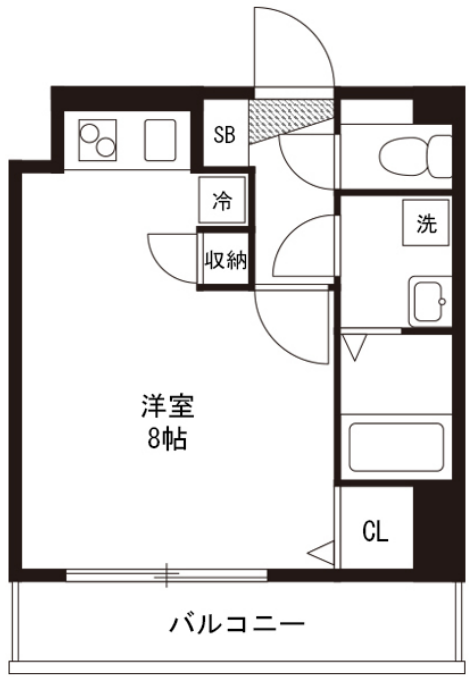
利用料金表

利用期間	利用料 (賃料+水道光熱費)	ルームクリーニング代
1ヶ月以上	5,540 円/日	48,400 円/契約

住宅保険

ご利用料金	830円/月 (不課税)
-------	--------------

【短期解約違約金について】本契約を3ヶ月未満に解約する場合、最終利用日より1ヶ月分もしくは、契約満了日までのどちらか短い日数分の違約金が発生致します。



物件の詳細や空室状況の確認、その他ご不明な点など、いつでも気軽にお問い合わせください。

お電話でのお問い合わせ メールでのお問い合わせ

0120-397-010 **info@atinn.jp**

受付時間10:00~17:00(土日祝16:00)

24時間受付中

ひとの幸せを想いもてなす
atInn アットイン