

お財布に優しい月々お支払いがご相談可能です。また、ルームクリーニング代にお値引きの無いプランでは分割払い（最大4回）もご利用できます！※間取りや下記の設備・備品の項目が異なる場合がございます。  
この物件は全室禁煙部屋のご案内となります。予めご了承ください。

## 【ロングSALE】 □アットイン木場3-4

### 物件基本情報

住所	〒135-0016 東京都江東区東陽5-1-7 レジデンストーキョー木場
最寄駅	木場駅(東京メトロ東西線(ほか)) 徒歩 7分 東陽町駅(東京メトロ東西線(ほか)) 徒歩 11分
構造・間取	RC造 2019年02月築 1DK 30.4㎡
周辺環境	<ul style="list-style-type: none"> <li>《本屋》星霜軒 徒歩 1分</li> <li>《コンビニ》セブンイレブン江東東陽5丁目店 徒歩 2分</li> <li>《本屋》(有) 木村屋書店 徒歩 2分</li> <li>《幼稚園・保育園》東陽さくら保育園 徒歩 2分</li> <li>《レンタカー》トヨタモビリティサービス木場店 徒歩 2分</li> <li>《コンビニ》セブンイレブン江東木場公園南店 徒歩 2分</li> <li>《生活雑貨》Can★Do東陽3丁目店 徒歩 3分</li> <li>《ラーメン》喜多方ラーメン坂内木場店 徒歩 3分</li> </ul>
主な設備	オートロック / エレベーター / 宅配ボックス / 光WiFi使い放題 / バス・トイレ別 / ガス給湯 / 浴室乾燥機 / 温水洗浄便座 / 洗濯機 / 独立洗面台 / IHコンロ
駐車場 (オプション)	なし

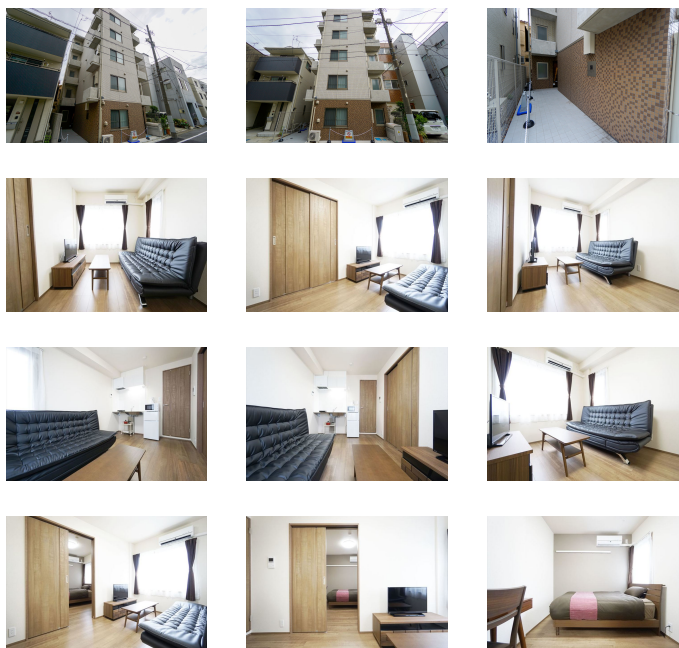
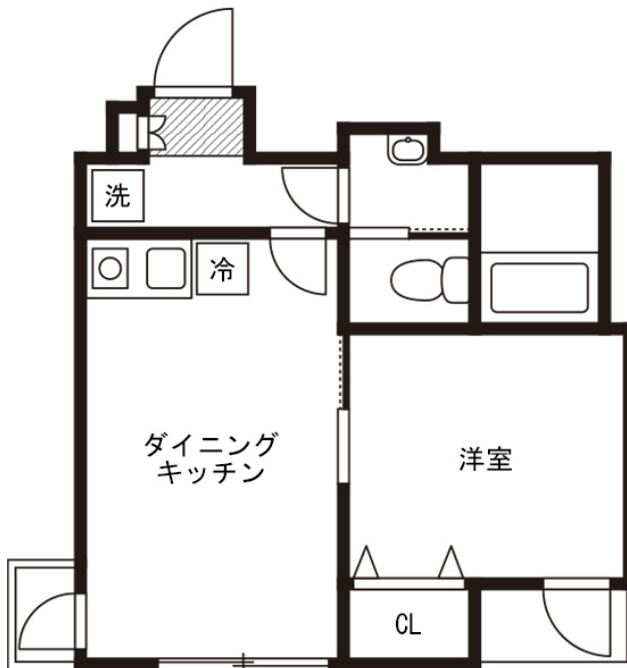
### 利用料金表

利用期間	利用料 (賃料+水道光熱費)	ルームクリーニング代
1ヶ月以上	7,240 円/日	48,400 円/契約

### 住宅保険

ご利用料金	830円/月 (不課税)
-------	--------------

【短期解約違約金について】本契約を3ヶ月未満に解約する場合、最終利用日より1ヶ月分もしくは、契約満了日までのどちらか短い日数分の違約金が発生致します。



### 周辺地図



物件の詳細や空室状況の確認、その他ご不明点など、いつでも気軽にお問い合わせください。

お電話でのお問い合わせ

0120-397-010

受付時間10:00~17:00(土日祝16:00)

メールでのお問い合わせ

info@atinn.jp

24時間受付中



ひとの幸せを想い もてなす

# アットイン