

お財布に優しい月々お支払いがご相談可能です。また、ルームクリーニング代にお値引きの無いプランでは分割払い（最大4回）もご利用できます！町田駅徒歩13分・相模大野駅徒歩26分。駅前にはスーパー、ファッションビルが充実！この物件は全室禁煙部屋でのご案内となります。予めご了承ください。

## 【ロングSALE】アットイン町田6-2

### 物件基本情報

住所	〒194-0013 東京都町田市原町田2-4-1 ライオンズルーセント町田
最寄駅	町田駅(京横浜線ほか) 徒歩 7分 相模大野駅(小田急小田原線ほか) 徒歩 26分
構造・間取	RC造 1989年02月築 ワンルーム 17.38㎡

周辺環境	<<スーパー>>miniピアゴ原町田2丁目店 徒歩 1分 <<コンビニ>>ファミリーマートサンス原町田三丁目店 徒歩 3分 <<ドラッグストア>>スギ薬局原町田店 徒歩 3分 <<ラーメン>>らあめん花月嵐原町田店 徒歩 3分 <<コンビニ>>セブンイレブン原町田店 徒歩 4分 <<冠婚葬祭>>ベストウェスタンレンブラントホテル東京町田 徒歩 4分 <<図書館>>町田市立中央図書館 徒歩 4分 <<その他グルメ>>ドトールコーヒESHOP町田ターミナル店 徒歩 4分
------	--

主な設備	オートロック / エレベーター / 宅配ボックス / 光WiFi使い放題 / ユニットバス / ガス給湯 / 洗濯機 / IHコンロ
------	--

駐車場 (オプション)	なし
----------------	----

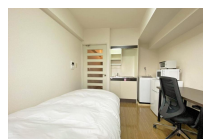
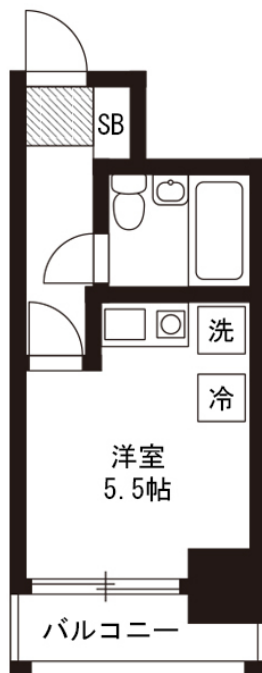
### 利用料金表

利用期間	利用料 (賃料+水道光熱費)	ルームクリーニング代
1ヶ月以上	3,600 円/日	48,400 円/契約

### 住宅保険

ご利用料金	830円/月 (不課税)
-------	--------------

【短期解約違約金について】本契約を3ヶ月未満に解約する場合、最終利用日より1ヶ月分もしくは、契約満了日までのどちらか短い日数分の違約金が発生致します。



### 周辺地図



物件の詳細や空室状況の確認、その他ご不明な点など、いつでも気軽にお問い合わせください。

お電話でのお問い合わせ

0120-397-010

受付時間10:00~17:00(土日祝16:00)

メールでのお問い合わせ

info@atinn.jp

24時間受付中



ひとの幸せを想いもてなす

アットイン