

お財布に優しい月々お支払いがご相談可能です。また、ルームクリーニング代にお値引きの無いプランでは分割払い（最大4回）もご利用できます！この物件は全室禁煙部屋のご案内となります。予めご了承ください。

【ロングSALE】アットイン横浜桜木町

8

物件基本情報

住所	〒220-0022 神奈川県横浜市西区花咲町4-107-4 グリフィン横浜・桜木町七番館
最寄駅	桜木町駅(JR根岸線)徒歩 8分 高島町駅(横浜市営地下鉄ブルーライン)徒歩 12分
構造・間取	SRC造 2008年06月築 1K 21.92㎡
周辺環境	<ul style="list-style-type: none"> 《ホール・会館》神奈川県立音楽堂 徒歩 2分 《高速道路》首都高速神奈川11号横羽線みなとみらい出入口 徒歩 3分 《銀行》横浜銀行みなとみらい支店 徒歩 3分 《銀行》横浜銀行本店 徒歩 3分 《図書館》神奈川県立図書館 徒歩 3分 《コンビニ》ファミリーマートMM日石ビル店 徒歩 3分 《ホール・会館》びあアリーナMM 徒歩 3分 《ガソリンスタンド》エネオスDr. Driveみなとみらい店 徒歩 4分
主な設備	オートロック / エレベーター / 宅配ボックス / 光WiFi使い放題 / バス・トイレ別 / ガス給湯 / 浴室乾燥機 / 温水洗浄便座 / 洗濯機 / 独立洗面台 / ガスコンロ / 快適テレワーク / 24時間ゴミ出し可能
駐車場 (オプション)	なし

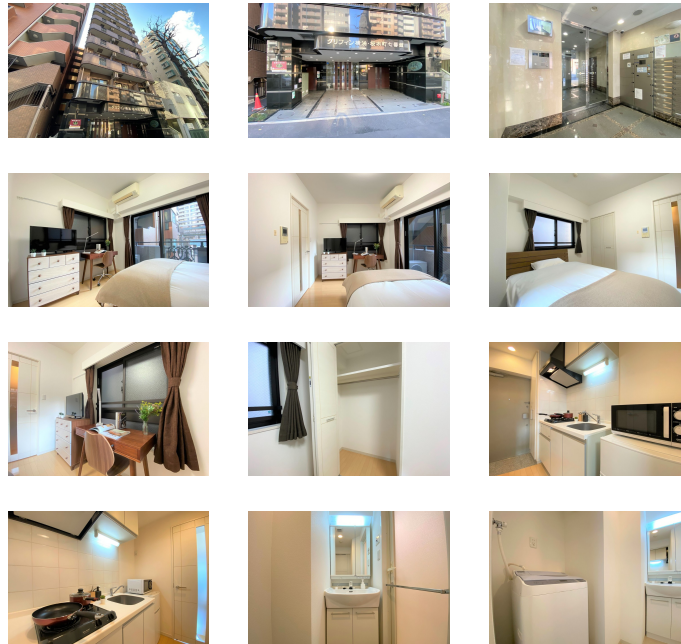
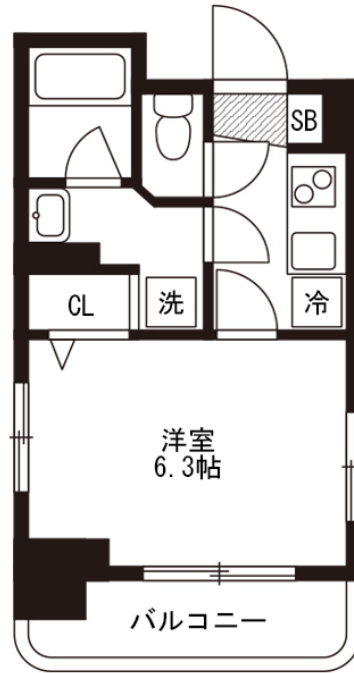
利用料金表

利用期間	利用料 (賃料+水道光熱費)	ルームクリーニング代
1ヶ月以上	5,880 円/日	48,400 円/契約

住宅保険

ご利用料金	830円/月 (不課税)
-------	--------------

【短期解約違約金について】本契約を3ヶ月未満に解約する場合、最終利用日より1ヶ月分もしくは、契約満了日までのどちらか短い日数分の違約金が発生致します。



周辺地図



物件の詳細や空室状況の確認、その他不明な点など、いつでも気軽にお問い合わせください。

お電話でのお問い合わせ

0120-397-010

受付時間10:00~17:00(土日祝16:00)

メールでのお問い合わせ

info@atinn.jp

24時間受付中



ひとの幸せを想いもてなす

アットイン