

本厚木駅徒歩7分・厚木駅徒歩23分。ダブルベッド1台・シングルベッド2台で複数人でのご利用に最適！

## 【ロングSALE】アットイン本厚木7

### 物件基本情報

住所	〒243-0014 神奈川県厚木市旭町2-10-20 レジデンス伊藤II
最寄駅	本厚木駅(小田急小田原線ほか) 徒歩 7分 厚木駅(JR相模線ほか) 徒歩 23分
構造・間取	RC造 1990年03月築 3DK 57.33㎡
周辺環境	<ul style="list-style-type: none"> <li>《コンビニ》セブンイレブン厚木旭町1丁目店 徒歩 2分</li> <li>《病院・役所 その他》(株)時事通信社厚木支局 徒歩 2分</li> <li>《その他買い物》ソフトバンク本厚木駅前 徒歩 3分</li> <li>《コンビニ》ローソン厚木旭町二丁目店 徒歩 4分</li> <li>《コンビニ》ローソンスストア100厚木旭町二丁目店 徒歩 4分</li> <li>《銀行》中南信用金庫厚木南支店 徒歩 4分</li> <li>《冠婚葬祭場》サポート相模 徒歩 4分</li> <li>《郵便局》厚木旭郵便局 徒歩 4分</li> </ul>

主な設備	エレベーター / 光WiFi使い放題 / バス・トイレ別 / ガス給湯 / 温水洗浄便座 / 洗濯機 / 独立洗面台 / ガスコンロ / ソファ
------	--

駐車場 (オプション)	なし
----------------	----

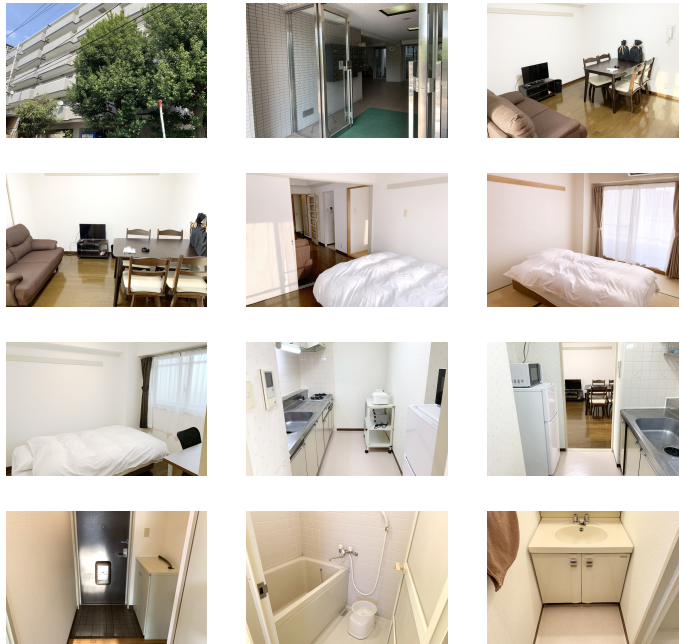
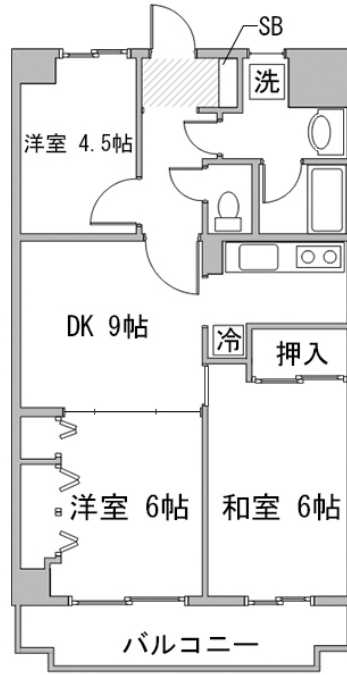
### 利用料金表

利用期間	利用料 (賃料+水道光熱費)	ルームクリーニング代
1ヶ月以上	6,970 円/日	92,400 円/契約

### 住宅保険

ご利用料金	830円/月 (不課税)
-------	--------------

本厚木駅徒歩7分・厚木駅徒歩23分。複数人でのご利用に最適なお部屋です  
**【短期解約違約金について】** 本契約を3ヶ月未満に解約する場合、最終利用日より1ヶ月分もしくは、契約満了日までのどちらか短い日数分の違約金が発生致します。



### 周辺地図



物件の詳細や空室状況の確認、その他ご不明点など、いつでも気軽にお問い合わせください。

お電話でのお問い合わせ メールでのお問い合わせ

 **0120-397-010**  **info@atinn.jp**

受付時間10:00~17:00(土日祝16:00)

24時間受付中



ひとの幸せを想いもてなす