

コンビニやスーパーが多く、生活しやすい立地です。
この物件は全室禁煙部屋のご案内となります。予めご了承ください。

【ロングSALE】アットイン門前仲町 6

物件基本情報

住所	〒135-0045 東京都江東区古石場2-12-5 アーデン門前仲町
最寄駅	越中島駅(京葉線ほか) 徒歩 10分 門前仲町駅(東京メトロ東西線ほか) 徒歩 11分
構造・間取	RC造 2009年03月築 1K 21.48㎡
周辺環境	《図書館》江東区立古石場図書館 徒歩 1分 《コンビニ》セブンイレブン牡丹店 徒歩 3分 《中学校》江東区立深川第三中学校 徒歩 4分 《小学校》江東区立平久小学校 徒歩 4分 《病院・役所 其他》東京スポーツ新聞社本社 徒歩 5分 《レンタカー》ニッポンレンタカー門前仲町営業所 徒歩 5分 《幼稚園・保育園》ポピンズナーサリースクール越中島 徒歩 5分 《コンビニ》セブンイレブン江東深川ギャザリア店 徒歩 5分
主な設備	オートロック / エレベーター / 宅配ボックス / 光WiFi使い放題 / バス・トイレ別 / ガス給湯 / 浴室乾燥機 / 温水洗浄便座 / 洗濯機 / 独立洗面台 / ガスコンロ
駐車場 (オプション)	なし

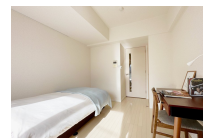
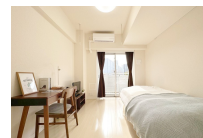
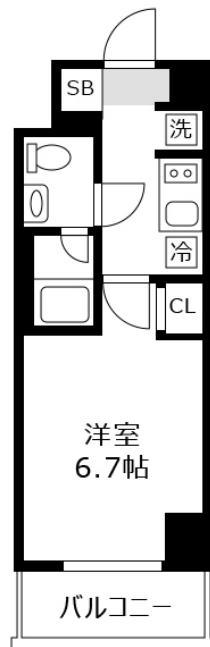
利用料金表

利用期間	利用料 (賃料+水道光熱費)	ルームクリーニング代
1ヶ月以上	5,880 円/日	48,400 円/契約

住宅保険

ご利用料金	830円/月 (不課税)
-------	--------------

【短期解約違約金について】本契約を3ヶ月未満に解約する場合、最終利用日より1ヶ月分もしくは、契約満了日までのどちらか短い日数分の違約金が発生致します。



周辺地図



物件の詳細や空室状況の確認、その他ご不明点など、いつでも気軽にお問い合わせください。

お電話でのお問い合わせ

0120-397-010

受付時間10:00~17:00(土日祝16:00)

メールでのお問い合わせ

info@atinn.jp

24時間受付中



ひとの幸せを想い もてなす

アットイン