

お財布に優しい月々お支払いがご相談可能です。また、ルームクリーニング代にお値引きの無いプランでは分割払い（最大4回）もご利用できます！※間取りや下記の設備・備品の項目が異なる場合がございます。
この物件は全室禁煙部屋のご案内となります。予めご了承ください。

【ロングSALE】 □アットインmini飯田橋10-1

物件基本情報

住所	〒162-0808 東京都新宿区天神町81-22 レジデンストーキー新宿・神楽坂
最寄駅	江戸川橋駅(東京メトロ有楽町線(ほか)) 徒歩 9分 神楽坂駅(東京メトロ東西線(ほか)) 徒歩 9分
構造・間取	RC造 2015年11月築 1K 14.2㎡
周辺環境	<ul style="list-style-type: none"> 《コンビニ》セブンイレブン新宿山吹町店 徒歩 2分 《ビジネスホテル》Hotel Vintage神楽坂 徒歩 2分 《ドラッグストア》ココカラファイン神楽坂中里町店 徒歩 2分 《ディーラー》ピットインオート 徒歩 2分 《コンビニ》ローソン新宿山吹町店 徒歩 3分 《幼稚園・保育園》ほっぺるランド神楽坂 徒歩 3分 《ラーメン》らあめん花月嵐江戸川橋店 徒歩 4分 《その他グルメ》フレッシュネスバーガー江戸川橋店 徒歩 4分
主な設備	オートロック / 宅配ボックス / 光WiFi使い放題 / バス・トイレ別 / 深夜電気温水器 / 温水洗浄便座 / 洗濯機 / 独立洗面台 / IHコンロ
駐車場 (オプション)	なし

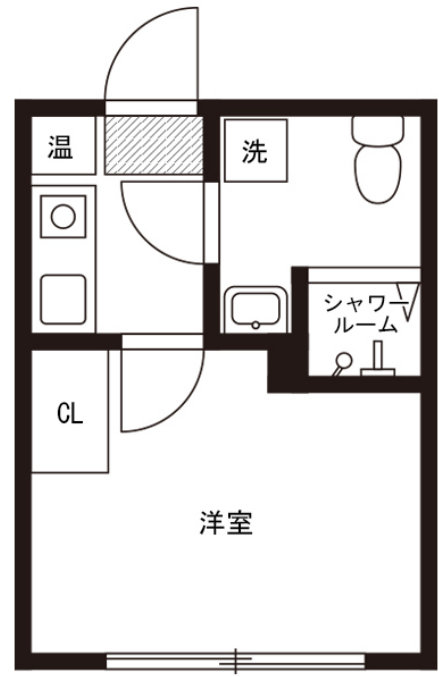
利用料金表

利用期間	利用料 (賃料+水道光熱費)	ルームクリーニング代
1ヶ月以上	4,960 円/日	48,400 円/契約

住宅保険

ご利用料金	830円/月 (不課税)
-------	--------------

【短期解約違約金について】 本契約を3ヶ月未満に解約する場合、最終利用日より1ヶ月分もしくは、契約満了日までのどちらか短い日数分の違約金が発生致します。



物件の詳細や空室状況の確認、その他ご不明な点など、いつでも気軽にお問い合わせください。

お電話でのお問い合わせ メールでのお問い合わせ

0120-397-010 **info@atinn.jp**

受付時間10:00~17:00(土日祝16:00)

24時間受付中

ひとの幸せを想いもてなす

アットイン