

お財布に優しい月々お支払いをご相談可能です。また、ルームクリーニング代にお値引きの無いプランでは分割払い（最大4回）もご利用できます！この物件は全室禁煙部屋のご案内となります。予めご了承ください。

【ロングSALE】アットイン新宿3-2

物件基本情報

住所	〒160-0023 東京都新宿区西新宿6-16-13 メインステージ西新宿
最寄駅	西新宿五丁目駅(都営大江戸線(ま)) 徒歩7分 都庁前駅(都営大江戸線(ま)) 徒歩8分
構造・間取	RC造 2004年02月築 1K 20.44㎡
周辺環境	<ul style="list-style-type: none"> 《ドラッグストア》ドラッグセイムス西新宿6丁目店 徒歩1分 《大使館・領事館》在東京ツバル名誉総領事館 徒歩1分 《幼稚園・保育園》アスク西新宿保育園 徒歩1分 《ファーストフード》CoCo壱番屋西新宿五丁目駅前通店 徒歩2分 《ビジネスホテル》東急ステイ西新宿 徒歩2分 《銀行》西京信用金庫西新宿支店 徒歩2分 《ドラッグストア》どらっくはまです西新宿店 徒歩2分 《ホール・会館》ベルサール新宿 徒歩2分

主な設備	オートロック / エレベーター / 宅配ボックス / 光WiFi使い放題 / バス・トイレ別 / ガス給湯 / 浴室乾燥機 / 洗濯機 / ガスコンロ / 快適テレワーク / 24時間ゴミ出し可能
------	--

駐車場 (オプション)	なし
----------------	----

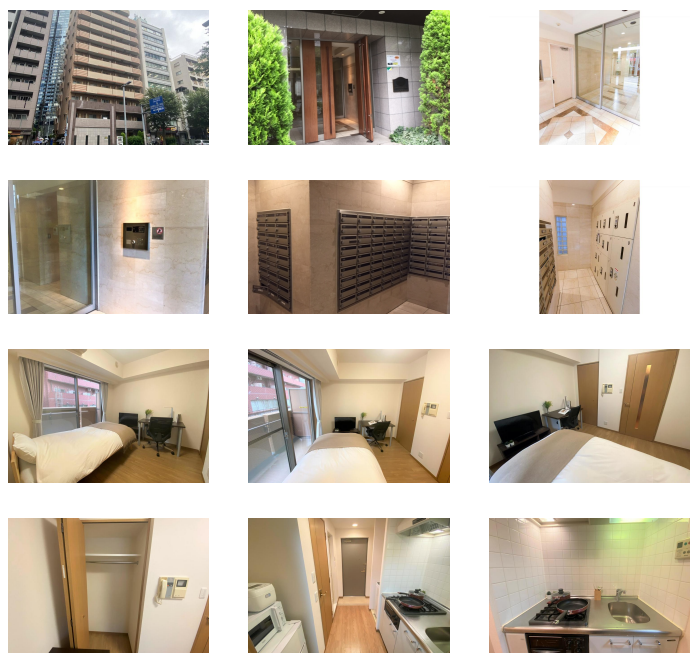
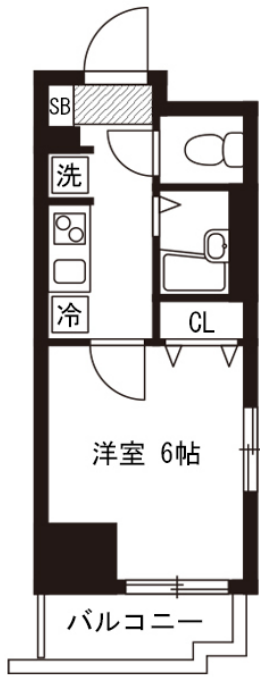
利用料金表

利用期間	利用料 (賃料+水道光熱費)	ルームクリーニング代
1ヶ月以上	5,640 円/日	48,400 円/契約

住宅保険

ご利用料金	830円/月 (不課税)
-------	--------------

【短期解約違約金について】本契約を3ヶ月未満に解約する場合、最終利用日より1ヶ月分もしくは、契約満了日までのどちらか短い日数分の違約金が発生致します。



物件の詳細や空室状況の確認、その他ご不明な点など、いつでも気軽にお問い合わせください。

お問い合わせ

お電話でのお問い合わせ **0120-397-010**
受付時間10:00~17:00(土日祝16:00)

メールでのお問い合わせ **info@atinn.jp**
24時間受付中

ひとの幸せを想いもてなす
atinn アットイン