

お財布に優しい月々お支払いがご相談可能です。また、ルームクリーニング代にお値引きの無いプランでは分割払い（最大4回）もご利用できます！※間取りや下記の設備・備品の項目が異なる場合がございます。空室状況により、ご案内が異なりますので詳細はお問合せください。  
この物件は全室禁煙部屋のご案内となります。予めご了承ください。

## 【ロングSALE】 □アットインmini明大前4-1

### 物件基本情報

住所	〒168-0063 東京都杉並区和泉2-5-37 ザ・レジデンス明大前
最寄駅	明大前駅(京王京王線) 徒歩 8分 代田橋駅(京王京王線) 徒歩 9分
構造・間取	木造 2016年08月築 ワンルーム 11.83㎡
周辺環境	<幼稚園・保育園>和泉町幼稚園 徒歩 2分 <高校>私立日本大学鶴ヶ丘高校 徒歩 2分 <スーパー>まいばすけっと杉並和泉2丁目店 徒歩 2分 <ファミレス>ガスト杉並和泉店 (から好し取扱店) 徒歩 2分 <コンビニ>ミニストップ杉並和泉町店 徒歩 3分 <その他学校>東放学園専門学校 徒歩 3分 <幼稚園・保育園>アスク明大前保育園 徒歩 4分 <幼稚園・保育園>永福ここわ保育園 徒歩 4分
主な設備	オートロック / 光WiFi使い放題 / バス・トイレ別 / ガス給湯 / 温水洗浄便座 / ガスコンロ
駐車場 (オプション)	なし

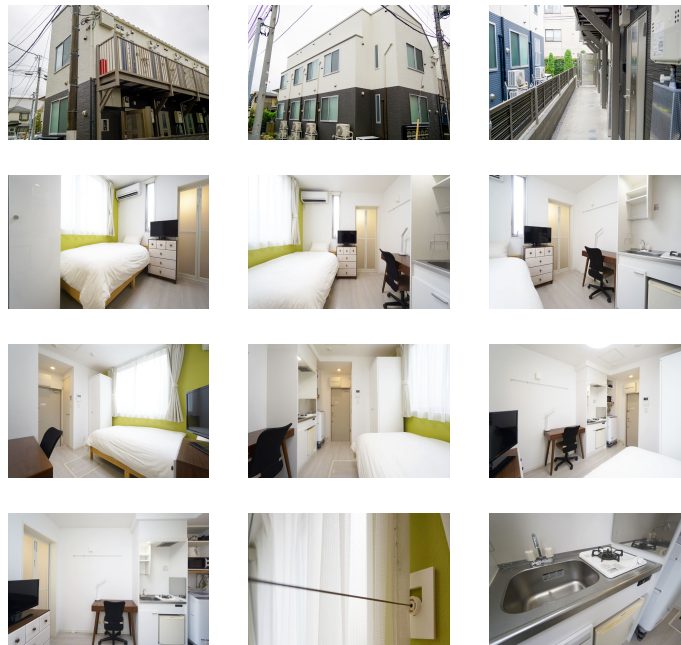
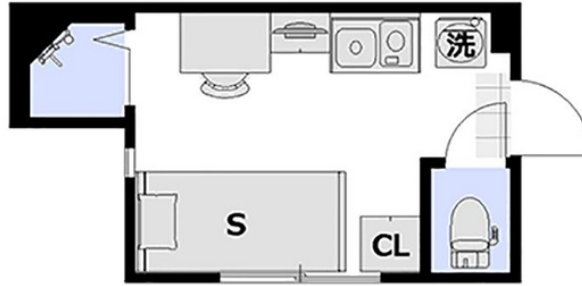
### 利用料金表

利用期間	利用料 (賃料+水道光熱費)	ルームクリーニング代
1ヶ月以上	3,600 円/日	48,400 円/契約

### 住宅保険

ご利用料金	830円/月 (不課税)
-------	--------------

【短期解約違約金について】本契約を3ヶ月未満に解約する場合、最終利用日より1ヶ月分もしくは、契約満了日までのどちらか短い日数分の違約金が発生致します。



### 周辺地図



物件の詳細や空室状況の確認、その他ご不明点など、いつでも気軽にお問い合わせください。

お電話でのお問い合わせ メールでのお問い合わせ

**0120-397-010**  **info@atinn.jp**

受付時間10:00~17:00(土日祝16:00)

24時間受付中

ひとの幸せを想い もてなす

**アットイン**