

お財布に優しい月々お支払いがご相談可能です。また、ルームクリーニング代にお値引きの無いプランでは分割払い（最大4回）もご利用できます！水天宮前駅徒歩5分・茅場町駅徒歩7分。都心でゆとりあるマンスリー禁煙のお部屋のご用意がございます。ご希望の際にはお申し付けください。

【ロングSALE】アットイン日本橋11-1

物件基本情報

住所	〒103-0015 東京都中央区日本橋箱崎町13-2 レジデンス日本橋箱崎
最寄駅	水天宮前駅(東京メトロ半蔵門線)徒歩5分 茅場町駅(東京メトロ日比谷線)徒歩7分
構造・間取	SRC造 2002年03月築 1K 20.7㎡
周辺環境	<ul style="list-style-type: none"> 《コンビニ》ローソン箱崎湊橋店 徒歩2分 《駐車場》東成ビルディング駐車場 徒歩2分 《その他グルメ》カフェ・ド・クリエ箱崎町店 徒歩2分 《その他文化施設》東京舞台芸術活動支援センター 徒歩2分 《コンビニ》ファミリーマートIBM箱崎ビル店 徒歩2分 《幼稚園・保育園》コピーブリス쿨はこぎさ 徒歩2分 《ホテル》ホテルヴィラフォンテス東京日本橋箱崎 徒歩2分 《その他グルメ》タリーズコーヒーマン箱崎店 徒歩2分
主な設備	オートロック / エレベーター / 宅配ボックス / 光WiFi使い放題 / バス・トイレ別 / ガス給湯 / 浴室乾燥機 / 温水洗浄便座 / 洗濯機 / ガスコンロ / ソファ / 24時間ゴミ出し可能
駐車場 (オプション)	なし

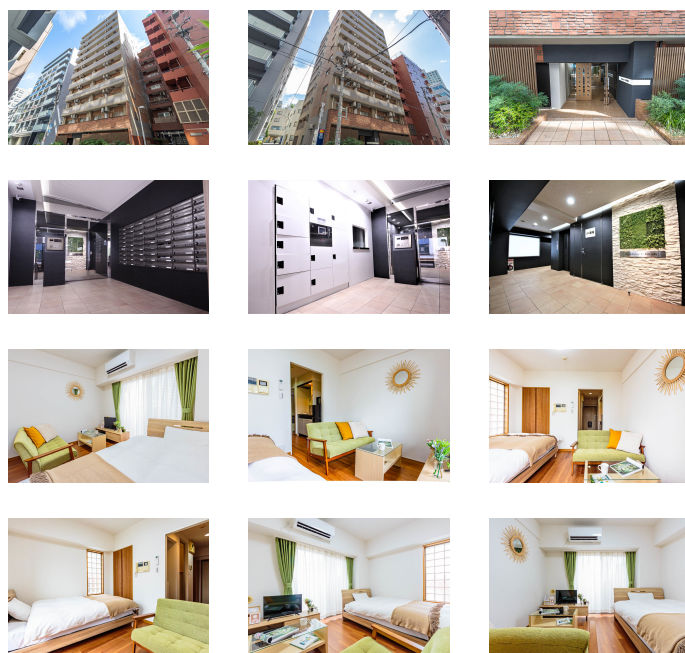
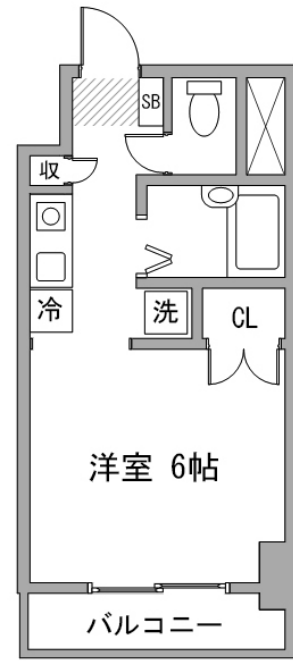
利用料金表

利用期間	利用料 (賃料+水道光熱費)	ルームクリーニング代
1ヶ月以上	6,320 円/日	48,400 円/契約

住宅保険

ご利用料金	830円/月 (不課税)
-------	--------------

【短期解約違約金について】本契約を3ヶ月未満に解約する場合、最終利用日より1ヶ月分もしくは、契約満了日までのどちらか短い日数分の違約金が発生致します。



物件の詳細や空室状況の確認、その他ご不明点など、いつでも気軽にお問い合わせください。

お電話でのお問い合わせ メールでのお問い合わせ

0120-397-010 **info@atinn.jp**

受付時間10:00~17:00(土日祝16:00)

24時間受付中

ひとの幸せを想いもてなす

atinn **アットイン**