

お財布に優しい月々お支払いがご相談可能です。また、ルームクリーニング代にお値引きの無いプランでは分割払い（最大4回）もご利用できます！※間取りや下記の設備・備品の項目が異なる場合がございます。  
この物件は全室禁煙部屋のご案内となります。予めご了承ください。

## 【ロングSALE】 □アットインmini品川 10-1

### 物件基本情報

住所	〒140-0002 東京都品川区東品川1-28-16 レジデンストーキョー東品川
最寄駅	天王洲アイランド(東京モノレールほか) 徒歩 8分 新馬場駅(京急本線ほか) 徒歩 8分
構造・間取	RC造 2018年04月築 ワンルーム 16.27㎡
周辺環境	<ul style="list-style-type: none"> <li>《郵便局》東品川一郵便局 徒歩 1分</li> <li>《幼稚園・保育園》北品川保育園 徒歩 2分</li> <li>《小学校》品川区立台場小学校 徒歩 3分</li> <li>《コンビニ》ローソン東品川一丁目店 徒歩 3分</li> <li>《ビジネスホテル》スーパーホテル品川・新馬場 徒歩 4分</li> <li>《スーパー》まいばすけっと東品川1丁目店 徒歩 4分</li> <li>《コンビニ》セブンイレブン東品川1丁目店 徒歩 4分</li> <li>《ホームセンター》スローハウス 徒歩 5分</li> </ul>
主な設備	オートロック / 宅配ボックス / 光WiFi使い放題 / バス・トイレ別 / ガス給湯 / 温水洗浄便座 / 洗濯機 / 田コンロ
駐車場 (オプション)	なし

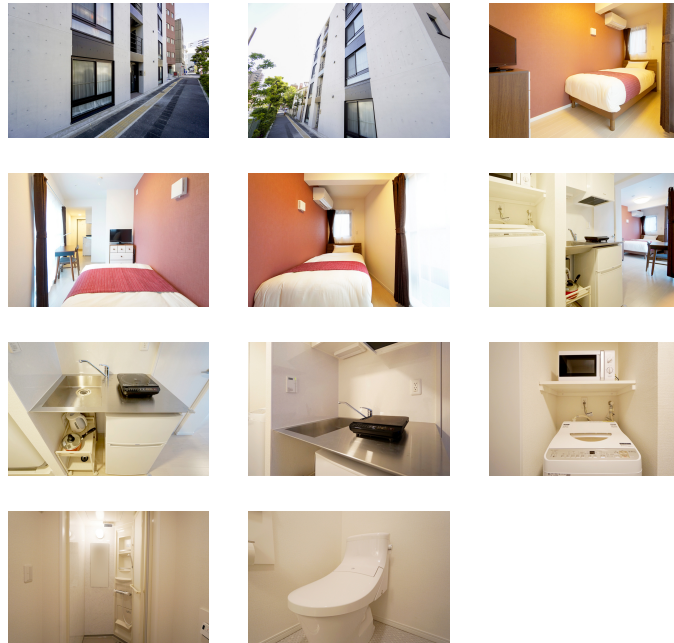
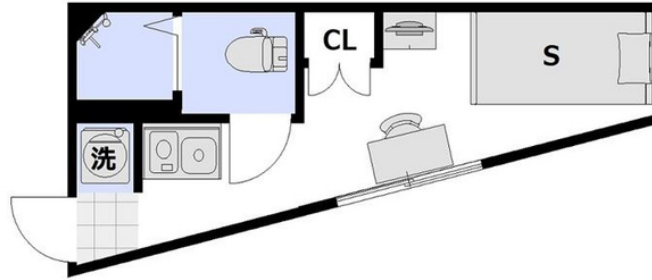
### 利用料金表

利用期間	利用料 (賃料+水道光熱費)	ルームクリーニング代
1ヶ月以上	4,380 円/日	48,400 円/契約

### 住宅保険

ご利用料金	830円/月 (不課税)
-------	--------------

【短期解約違約金について】本契約を3ヶ月未満に解約する場合、最終利用日より1ヶ月分もしくは、契約満了日までのどちらか短い日数分の違約金が発生致します。



### 周辺地図



物件の詳細や空室状況の確認、その他ご不明点など、いつでも気軽にお問い合わせください。

お電話でのお問い合わせ メールでのお問い合わせ

 **0120-397-010**  **info@atinn.jp**

受付時間10:00~17:00(土日祝16:00) 24時間受付中

ひとの幸せを想いもてなす  
**アットイン**