

お財布に優しい月々お支払いをご相談可能です。また、ルームクリーニング代にお値引きの無いプランでは分割払い（最大4回）もご利用できます！南阿佐ヶ谷駅徒歩8分・阿佐ヶ谷駅徒歩15分。スタッフこだわりの家具が並びますこの物件は全室禁煙部屋のご案内となります。予めご了承ください。

## 【ロングSALE】アットイン中野3

### 物件基本情報

住所	〒166-0015 東京都杉並区成田東5-6-12 ソルナクレイシア南阿佐ヶ谷
最寄駅	南阿佐ヶ谷駅(東京メトロ丸ノ内線(ま)) 徒歩 8分 阿佐ヶ谷駅(JR中央線(快速)(ま)) 徒歩 15分
構造・間取	S造 2018年11月築 1K 20.9㎡
周辺環境	<ul style="list-style-type: none"> <li>《スーパー》miniピアゴ成田東5丁目店 徒歩 4分</li> <li>《銀行》JA東京中央杉並中野支店 徒歩 4分</li> <li>《銀行》JA東京中央城西支店 徒歩 4分</li> <li>《コンビニ》ファミリーマート杉並成田東5丁目店 徒歩 4分</li> <li>《幼稚園・保育園》パビーナ阿佐ヶ谷園 徒歩 4分</li> <li>《幼稚園・保育園》杉並区保育室南阿佐ヶ谷第二 徒歩 4分</li> <li>《ガソリンスタンド》昭和シェル石油セルフ阿佐ヶ谷 徒歩 4分</li> <li>《高校》東京都立杉並高校 徒歩 4分</li> </ul>
主な設備	光WiFi使い放題 / バス・トイレ別 / ガス給湯 / 浴室乾燥機 / 温水洗浄便座 / 洗濯機 / 独立洗面台 / IHコンロ / ソファ
駐車場 (オプション)	なし

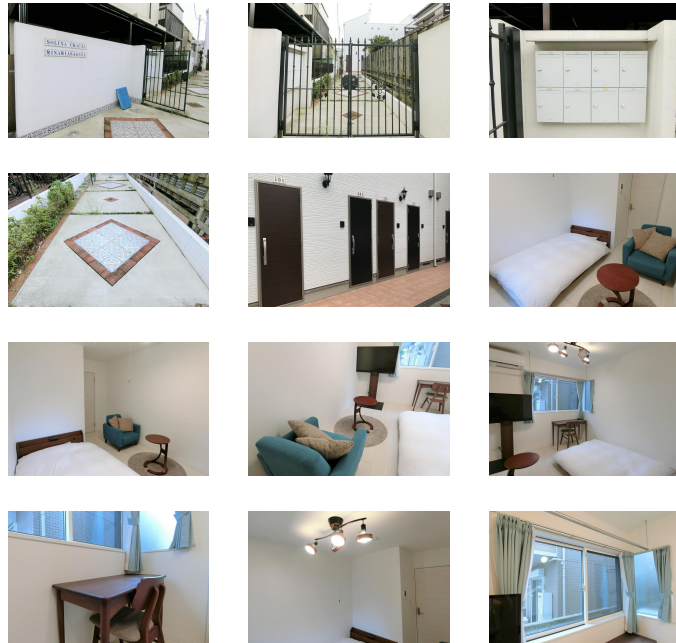
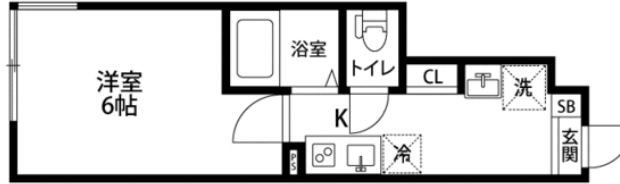
### 利用料金表

利用期間	利用料 (賃料+水道光熱費)	ルームクリーニング代
1ヶ月以上	5,060 円/日	48,400 円/契約

### 住宅保険

ご利用料金	830円/月 (不課税)
-------	--------------

【短期解約違約金について】本契約を3ヶ月未満に解約する場合、最終利用日より1ヶ月分もしくは、契約満了日までのどちらか短い日数分の違約金が発生致します。



### 周辺地図



物件の詳細や空室状況の確認、その他ご不明な点など、いつでも気軽にお問い合わせください。

お電話でのお問い合わせ

0120-397-010

受付時間10:00~17:00(土日祝16:00)

メールでのお問い合わせ

info@atinn.jp

24時間受付中



ひとの幸せを想い もてなす

**アットイン**