

浅草橋駅徒歩5分・東日本橋駅徒歩10分。すぐ側には隅田川、ペランダからの眺望抜群！  
この物件は全室禁煙部屋でのご案内となります。予めご了承ください。

## 【スペシャルSALE】◇アットイン浅草橋3

### 物件基本情報

住所	〒111-0052 東京都台東区柳橋2-1-5 GENOVIA浅草橋green veil
最寄駅	浅草橋駅(JR中央・総武線(丸の内線)) 徒歩 5分 東日本橋駅(都営浅草線(丸の内線)) 徒歩 10分

構造・間取	RC造 2014年11月築 2K 40.9㎡
-------	------------------------

周辺環境	<p>《病院》公益財団法人ライフ・エクステンション研究所付属永寿総合病院柳橋分院 徒歩 2分</p> <p>《その他学校》国際デュアルビジネス専門学校 徒歩 2分</p> <p>《ビジネスホテル》パールホテル両国 徒歩 3分</p> <p>《コンビニ》ファミリーマート都営浅草橋駅前店 徒歩 3分</p> <p>《観光スポット》江戸東京ぶらり旅 徒歩 3分</p> <p>《その他グルメ》フレッシュネスバーガー浅草橋店 徒歩 3分</p> <p>《ファーストフード》すき家浅草橋駅前店 徒歩 3分</p> <p>《ホテル》THE GATE HOTEL 両国 by HLIC 徒歩 4分</p>
------	--

主な設備	オートロック / エレベーター / 宅配ボックス / 光WiFi使い放題 / バス・トイレ別 / ガス給湯 / 浴室乾燥機 / 温水洗浄便座 / 洗濯機 / 独立洗面台 / ガスコンロ / ペット可 / 24時間ゴミ出し可能
------	--

駐車場 (オプション)	なし
----------------	----

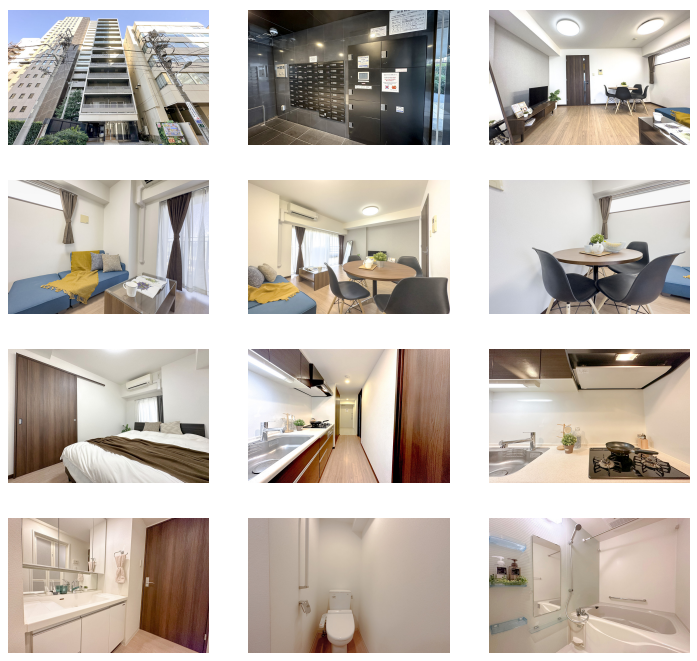
### 利用料金表

利用期間	利用料 (賃料+水道光熱費)	ルームクリーニング代
1ヶ月以上	10,940 円/日	74,800 円/契約

### 住宅保険

ご利用料金	830円/月 (不課税)
-------	--------------

※ご注意事項※ ペット同伴の場合、追加料金を頂いております。詳しくは、[よくある質問ページ](#)をご確認いただくか、お問い合わせくださいませ。



物件の詳細や空室状況の確認、その他ご不明点など、いつでも気軽にお問い合わせください。

お電話でのお問い合わせ メールでのお問い合わせ

**0120-397-010**  **info@atinn.jp**

受付時間10:00~17:00(土日祝16:00)

24時間受付中

ひとの幸せを想いもてなす

**atinn アットイン**