

新宿御苑前駅徒歩6分、新宿三丁目駅徒歩8分。繁華街の華やかさと自然の豊かさ、どちらも楽しめる好立地！

## 【スペシャルSALE】アットイン新宿12

### 物件基本情報

住所	〒160-0022 東京都新宿区新宿5-4-24 日神パレステージ新宿御苑
最寄駅	新宿御苑前駅(東京メトロ丸ノ内線丸の内線) 徒歩 6分 新宿三丁目駅(東京メトロ丸ノ内線丸の内線) 徒歩 8分
構造・間取	RC造 1997年06月築 1K 17.68㎡
周辺環境	<ul style="list-style-type: none"> <li>《コンビニ》セブンイレブン東京医科大学前店 徒歩 1分</li> <li>《コンビニ》ファミリーマート旧厚生年金会館前店 徒歩 2分</li> <li>《コンビニ》ファミリーマート東京医科大学前店 徒歩 2分</li> <li>《生活雑貨》ブックオフ新宿靖国通り店 徒歩 2分</li> <li>《その他グルメ》キッチンオリジン新宿靖国通り店 徒歩 3分</li> <li>《コンビニ》ローソンスストア100新宿1丁目店 徒歩 3分</li> <li>《ファーストフード》吉野家新宿一丁目店 徒歩 3分</li> <li>《ファミレス》ガスト新宿一丁目店 徒歩 3分</li> </ul>
主な設備	オートロック / エレベーター / 宅配ボックス / 光WiFi使い放題 / ユニットバス / ガス給湯 / 洗濯機 / 皿コンロ / 24時間ゴミ出し可能
駐車場 (オプション)	なし

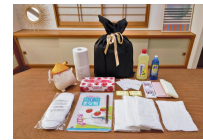
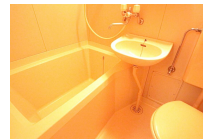
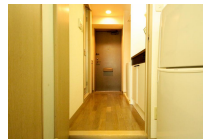
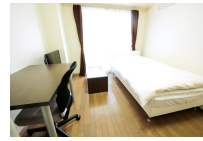
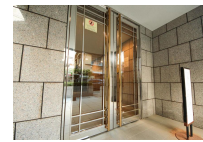
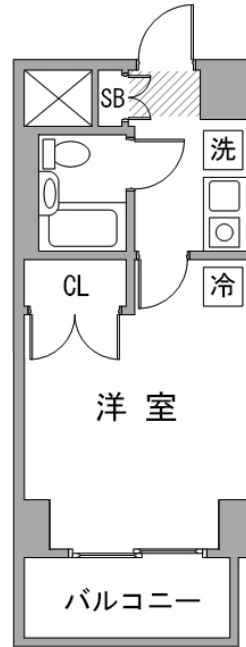
### 利用料金表

利用期間	利用料 (賃料+水道光熱費)	ルームクリーニング代
1ヶ月以上	5,540 円/日	48,400 円/契約

### 住宅保険

ご利用料金	830円/月 (不課税)
-------	--------------

新宿御苑前駅徒歩6分、新宿三丁目駅徒歩8分。繁華街の華やかさと自然の豊かさ、どちらも楽しめる好立地！



### 周辺地図



物件の詳細や空室状況の確認、その他ご不明点など、いつでも気軽にお問い合わせください。

お電話でのお問い合わせ メールでのお問い合わせ

**0120-397-010**  **info@atinn.jp**

受付時間10:00~17:00(土日祝16:00)

24時間受付中

ひとの幸せを想い もてなす

**atinn アットイン**