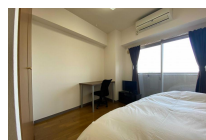
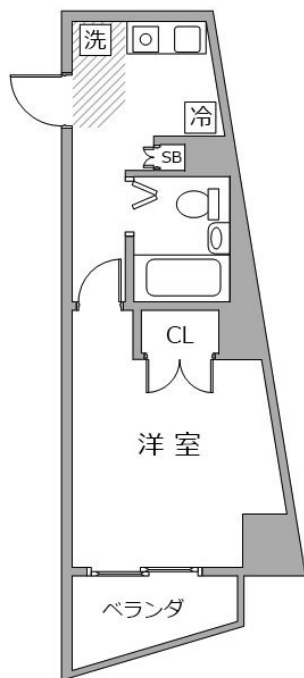


西馬込駅まで徒歩7分。駅周辺にはスーパーやドラッグストア、コンビニが揃っています
この物件は全室禁煙部屋のご案内となります。予めご了承ください。

【スペシャルSALE】アットイン馬込 3

物件基本情報

| | | |
|----------------|---|-------------|
| 住所 | 〒143-0025 東京都大田区南馬込5-6-9 カテリーナ馬込 | |
| 最寄駅 | 西馬込駅(都営浅草線)徒歩 9分 馬込駅(都営浅草線)徒歩 12分 | |
| 構造・間取 | RC造 1999年03月築 1K 19.9㎡ | |
| 周辺環境 | <ディーラー>日産プリンス東京馬込店 徒歩 2分 <銀行>城南信用金庫馬込支店 徒歩 2分 <コンビニ>ファミリーマート大田南馬込五丁目店 徒歩 4分 <ドラッグストア>どらっぐばさす西馬込店 徒歩 6分 <中学校>大田区立貝塚中学校 徒歩 7分 <郵便局>大田西馬込郵便局 徒歩 7分 <図書館>大田区立馬込図書館 徒歩 8分 <コンビニ>セブンイレブン馬込桜並木通り店 徒歩 8分 | |
| 主な設備 | オートロック / エレベーター / 宅配ボックス / 光WiFi使い放題 / ユニットバス / ガス給湯 / 洗濯機 / 電気コンロ / 快適テレワーク | |
| 駐車場 (オプション) | なし | |
| 利用料金表 | | |
| 利用期間 | 利用料 (賃料+水道光熱費) | ルームクリーニング代 |
| 1ヶ月以上 | 4,600 円/日 | 36,300 円/契約 |
| 住宅保険 | | |
| ご利用料金 | 830円/月 (不課税) | |



周辺地図



物件の詳細や空室状況の確認、その他ご不明な点など、いつでも気軽にお問い合わせください。

お電話でのお問い合わせ

0120-397-010

受付時間10:00~17:00(土日祝16:00)

メールでのお問い合わせ

info@atinn.jp

24時間受付中



ひとの幸せを想いもてなす

アットイン