

【スペシャルSALE】アットイン立川

7

物件基本情報

住所	〒190-0022 東京都立川市錦町1-7-20 メインステージ立川
最寄駅	立川南駅(多摩モノレールほか) 徒歩 8分 西国立駅(京南武線ほか) 徒歩 9分 立川駅(京南武線ほか) 徒歩 9分
構造・間取	RC造 2013年11月築 1K 21.2㎡
周辺環境	≪病院≫川野病院 徒歩 2分 ≪コンビニ≫セブンイレブン立川通り店 徒歩 2分 ≪コンビニ≫ローソン立川錦町三丁目店 徒歩 2分 ≪コンビニ≫ファミリーマート立川錦町店 徒歩 2分 ≪ファミレス≫安楽亭立川錦町店 徒歩 2分 ≪コンビニ≫ローソンストア100立川錦町店 徒歩 3分 ≪ゴルフ・テニス等≫インドアゴルフレッスンスタジオゴルフー立川 徒歩 3分 ≪ファミレス≫CoCo老番屋JR立川駅南口店 徒歩 3分
主な設備	オートロック / エレベーター / 宅配ボックス / 光WiFi使い放題 / パス・トイレ別 / ガス給湯 / 浴室乾燥機 / 温水洗浄便座 / 洗濯機 / 独立洗面台 / ガスコンロ / ペット可 / 24時間ゴミ出し可能
駐車場 (オプション)	なし

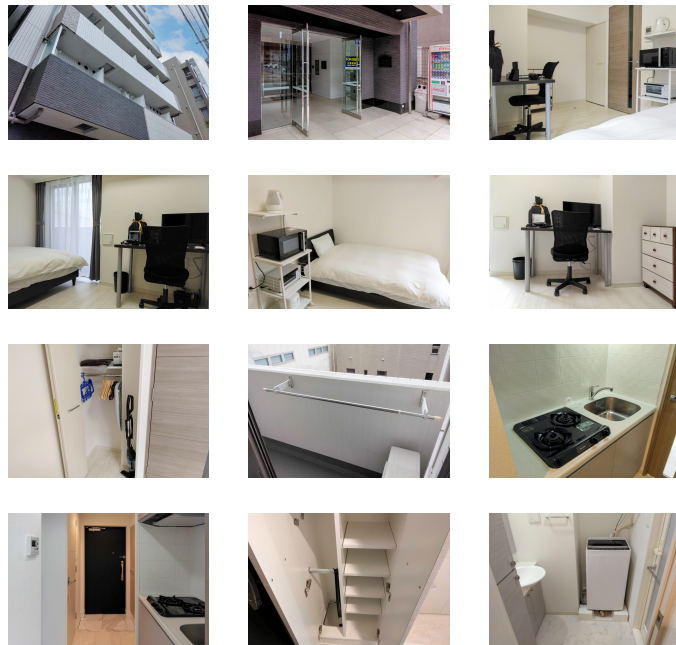
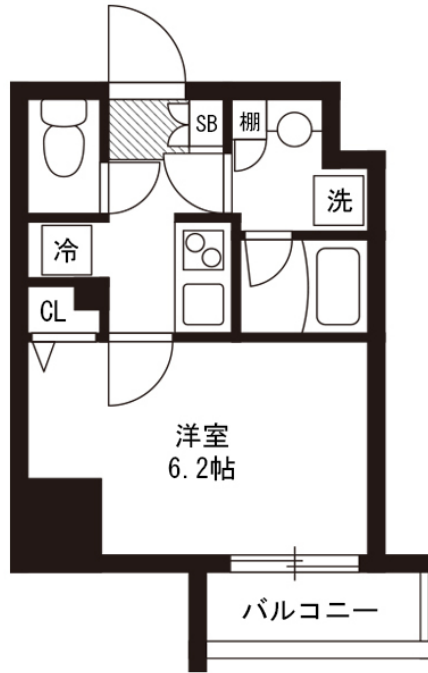
利用料金表

利用期間	利用料 (賃料+水道光熱費)	ルームクリーニング代
1ヶ月以上	5,480 円/日	36,300 円/契約

住宅保険

ご利用料金	830円/月 (不課税)
-------	--------------

※ご注意事項※ ペット同伴の場合、追加料金を頂いております。詳しくは、[よくある質問ページ](#)をご確認いただくか、お問い合わせくださいませ。



周辺地図



物件の詳細や空室状況の確認、その他ご不明点など、いつでも気軽にお問い合わせください。

お電話でのお問い合わせ メールでのお問い合わせ

0120-397-010 **info@atinn.jp**

受付時間10:00~17:00(土日祝16:00)

24時間受付中

ひとの幸せを想い もてなす
atinn アットイン