

2021年3月オープン！四日市に2棟目となる全40室のクラシエです。  
禁煙のお部屋のご用意がございます。ご希望の際にはお申し付けください。

## 【ロングSALE】クラシエ四日市パーク サイド-2

### 物件基本情報

住所	〒510-0087 三重県四日市市西新地17-3 クラシエ四日市パークサイド
最寄駅	近鉄四日市駅(近鉄湯の山線(ほか)) 徒歩 11分 川原町駅(近鉄名古屋線(ほか)) 徒歩 11分
構造・間取	RC造 2021年02月築 1K 25.97㎡
周辺環境	《病院》医療法人里仁会二宮病院 徒歩 3分 《公園》諏訪公園 徒歩 3分 《ファミレス》かつや四日市北町店 徒歩 3分 《コンビニ》ローソン四日市中部店 徒歩 3分 《銀行》三重銀行本店 徒歩 4分 《郵便局》四日市西町郵便局 徒歩 4分 《コンビニ》ファミリーマート四日市西新地店 徒歩 4分 《本屋》北洞書店 徒歩 4分

主な設備	オートロック / エレベーター / 宅配ボックス / オンライン警備システム / 光WiFi使い放題 / バス・トイレ別 / ガス給湯 / 浴室乾燥機 / 温水洗浄便座 / 洗濯機 / 独立洗面台 / IHコンロ / ソファ / 24時間ゴミ出し可能
------	--

駐車場 (オプション)	徒歩 0分 660円/日 徒歩 0分 550円/日
----------------	------------------------------

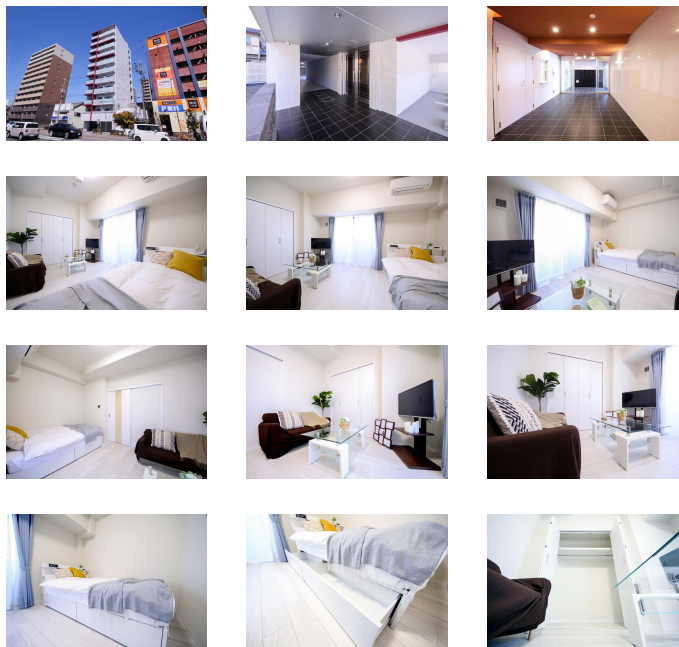
### 利用料金表

利用期間	利用料 (賃料+水道光熱費)	ルームクリーニング代
1ヶ月以上	3,890 円/日	24,200 円/契約

### 住宅保険

ご利用料金	830円/月 (不課税)
-------	--------------

【短期解約違約金について】本契約を3ヶ月未満に解約する場合、最終利用日より1ヶ月分もしくは、契約満了日までのどちらか短い日数分の違約金が発生致します。



### 周辺地図



物件の詳細や空室状況の確認、その他ご不明な点など、いつでも気軽にお問い合わせください。

お電話でのお問い合わせ メールでのお問い合わせ

 **0120-397-010**  **info@atinn.jp**

受付時間10:00~17:00(土日祝16:00)

0)

24時間受付中

ひとの幸せを想いもてなす  
**アットイン**