

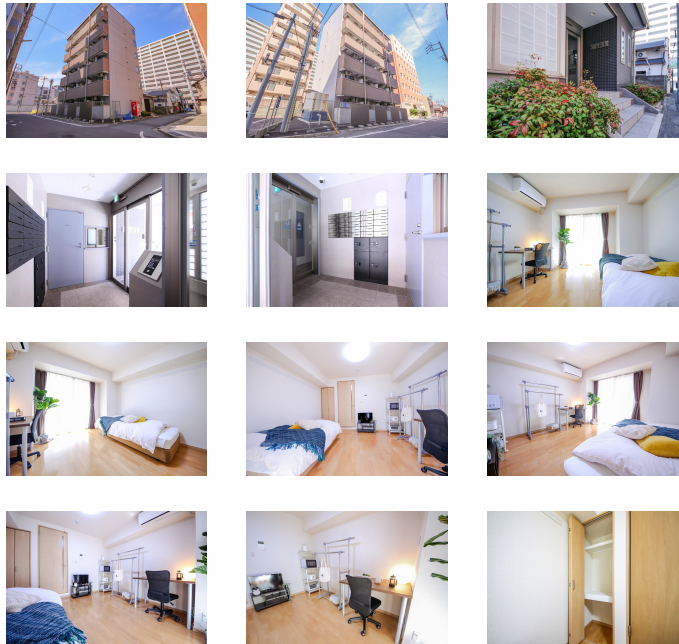
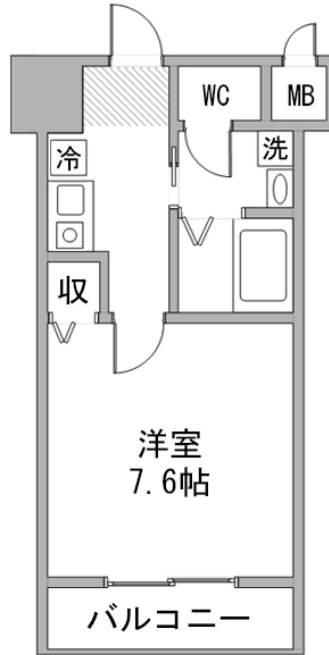
2017年完成の築浅物件。一宮駅からも近く利便性抜群です！

【ロングSALE】ルーレント一宮8

物件基本情報

住所	〒491-0912 愛知県一宮市新生2-3-4 T's新生	
最寄駅	尾張一宮駅(JR東海道本線(浜松〜岐阜)ほか) 徒歩 3分 西一宮駅(名鉄尾西線ほか) 徒歩 16分	
構造・間取	S造 2017年02月築 1K 24.11㎡	
周辺環境	《ビジネスホテル》ABホテル一宮 徒歩 1分 《ドラッグストア》ウエルシア一宮駅西口店 徒歩 2分 《コンビニ》ファミリーマート一宮駅南店 徒歩 2分 《(不明)》名鉄一宮駅 徒歩 2分 《生活雑貨》ダイソー一宮駅店 徒歩 2分 《デパート》名鉄百貨店一宮店 徒歩 3分 《その他買い物》ミキハウス名鉄百貨店一宮店 徒歩 3分 《コンビニ》ファミリーマート名鉄一宮駅店 徒歩 3分	
主な設備	オートロック / エレベーター / 宅配ボックス / 光WiFi使い放題 / パス・トイレ別 / ガス給湯 / 浴室乾燥機 / 温水洗浄便座 / 洗濯機 / 独立洗面台 / 皿コンロ	
駐車場 (オプション)	徒歩 1分 660円/日	
利用料金表		
利用期間	利用料 (賃料+水道光熱費)	ルームクリーニング代
1ヶ月以上	3,890 円/日	24,200 円/契約
住宅保険		
ご利用料金	830円/月 (不課税)	

【短期解約違約金について】本契約を3ヶ月未満に解約する場合、最終利用日より1ヶ月分もしくは、契約満了日までのどちらか短い日数分の違約金が発生致します。



物件の詳細や空室状況の確認、その他ご不明点など、いつでも気軽にお問い合わせください。

お電話でのお問い合わせ メールでのお問い合わせ

0120-397-010 **info@atinn.jp**

受付時間10:00~17:00(土日祝16:00)

24時間受付中

ひとの幸せを想い もてなす
atinn アットイン