

2018年築の築浅マンション。山王、尾頭橋、金山方面ご利用の方にオススメです
この物件は全室禁煙部屋のご案内となります。予めご了承ください。

【ロングSALE】クラスティ金山北1

物件基本情報

住所	〒460-0024 愛知県名古屋市中区正木1-2-5 ステージグランデ山王
最寄駅	山王駅(名鉄名古屋本線(ほか)) 徒歩 9分 尾頭橋駅(JR東海道本線(浜松~岐阜)(ほか)) 徒歩 11分

構造・間取	RC造 2018年03月築 1K 27.55㎡
-------	-------------------------

周辺環境	<ul style="list-style-type: none"> 《ドラッグストア》スギ薬局正木店 徒歩 1分 《冠婚葬祭場》ティア山王 徒歩 3分 《公園》松重橋街園 徒歩 4分 《郵便局》名古屋米浜郵便局 徒歩 4分 《コンビニ》セブンイレブン名古屋正木2丁目店 徒歩 4分 《ドラッグストア》ドラッグスギヤマ松原店 徒歩 4分 《各種資料館》大日本印章印歴史館 徒歩 5分 《複合モール》スポーツデポ山王店 徒歩 5分
------	--

主な設備	オートロック / エレベーター / 宅配ボックス / 光WiFi使い放題 / バス・トイレ別 / ガス給湯 / 浴室乾燥機 / 温水洗浄便座 / 洗濯機 / 独立洗面台 / ガスコンロ / ソファ
------	--

駐車場 (オプション)	なし
----------------	----

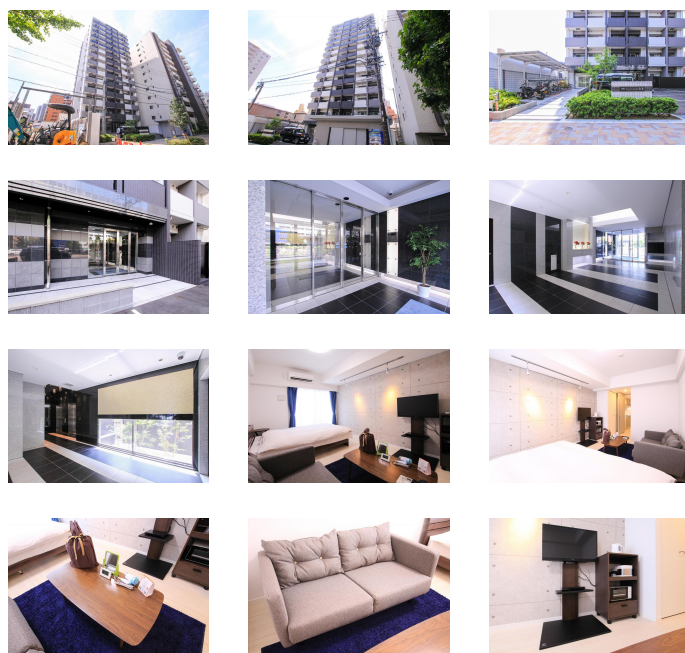
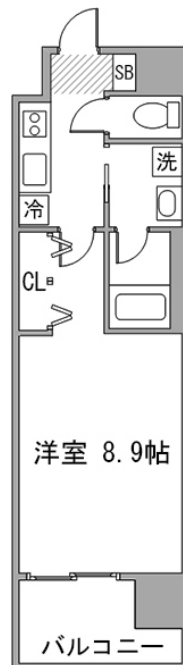
利用料金表

利用期間	利用料 (賃料+水道光熱費)	ルームクリーニング代
1ヶ月以上	3,710 円/日	24,200 円/契約

住宅保険

ご利用料金	830円/月 (不課税)
-------	--------------

【短期解約違約金について】本契約を3ヶ月未満に解約する場合、最終利用日より1ヶ月分もしくは、契約満了日までのどちらか短い日数分の違約金が発生致します。



物件の詳細や空室状況の確認、その他ご不明な点など、いつでも気軽にお問い合わせください。

お問い合わせ

お電話でのお問い合わせ **0120-397-010**
受付時間10:00~17:00(土日祝16:00)

メールでのお問い合わせ **info@atinn.jp**
24時間受付中

ひとの幸せを想い もてなす
atinn アットイン