

駅から近くて静かで緑に溢れた立地…そんなお部屋をお探しの方必見です！

# 【ロングSALE】クラステイ豊田市駅 2

## 物件基本情報

住所	〒471-0034 愛知県豊田市小坂本町1丁目49-8 グレイスヒルホズミ
最寄駅	新豊田駅(愛知環状鉄道ほか) 徒歩 6分 豊田市駅(名鉄三河線ほか) 徒歩 8分
構造・間取	RC造 2008年03月築 1K 34㎡
周辺環境	<ul style="list-style-type: none"> <li>《コンビニ》ファミリーマート豊田小坂本町店 徒歩 1分</li> <li>《観光スポット》豊田産業文化センター 徒歩 2分</li> <li>《ホール・会館》豊田産業文化センター 徒歩 2分</li> <li>《駐車場》産業文化センター駐車場 徒歩 2分</li> <li>《駐車場》第二駐車場 徒歩 2分</li> <li>《ビジネスホテル》豊田パークサイドホテル 徒歩 3分</li> <li>《病院》医療法人豊仁会川出耳鼻咽喉科 徒歩 4分</li> <li>《駐車場》新豊田駅西駐車場 徒歩 4分</li> </ul>
主な設備	オートロック / エレベーター / 宅配ボックス / 光WiFi使い放題 / バス・トイレ別 / ガス給湯 / 温水洗浄便座 / 洗濯機 / 独立洗面台 / ガスコンロ
駐車場 (オプション)	あり (利用料はお問い合わせください)

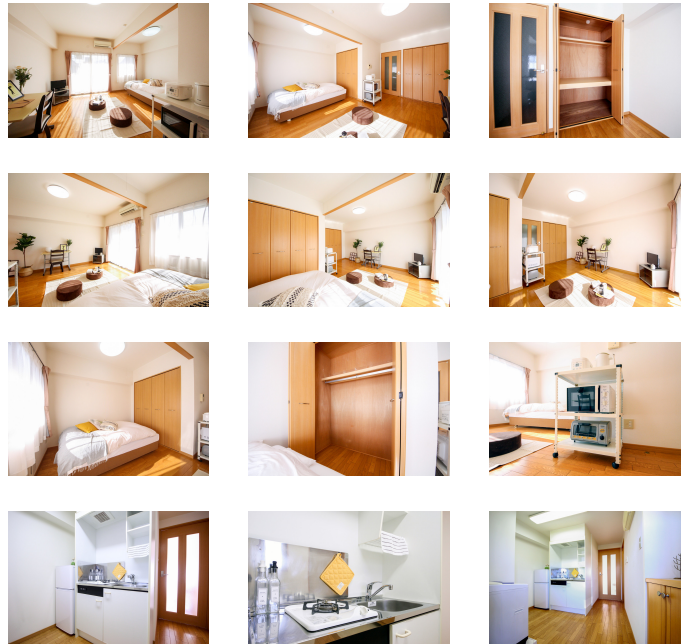
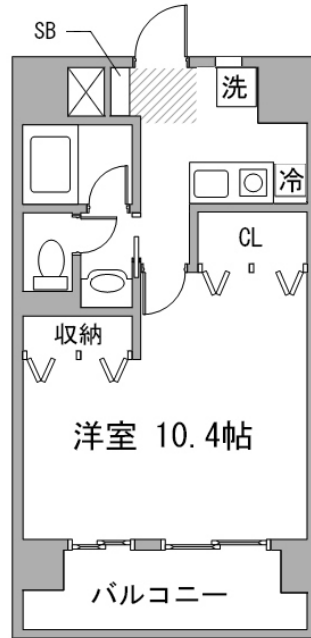
## 利用料金表

利用期間	利用料 (賃料+水道光熱費)	ルームクリーニング代
1ヶ月以上	4,460 円/日	24,200 円/契約

## 住宅保険

ご利用料金	830円/月 (不課税)
-------	--------------

【短期解約違約金について】本契約を3ヶ月未満に解約する場合、最終利用日より1ヶ月分もしくは、契約満了日までのどちらか短い日数分の違約金が発生致します。



## 周辺地図



物件の詳細や空室状況の確認、その他ご不明点など、いつでも気軽にお問い合わせください。

お電話でのお問い合わせ  
**0120-397-010**  
 受付時間10:00~17:00(土日祝16:00)

メールでのお問い合わせ  
**info@atinn.jp**  
 24時間受付中

ひとの幸せを想いもてなす  
**アットイン**