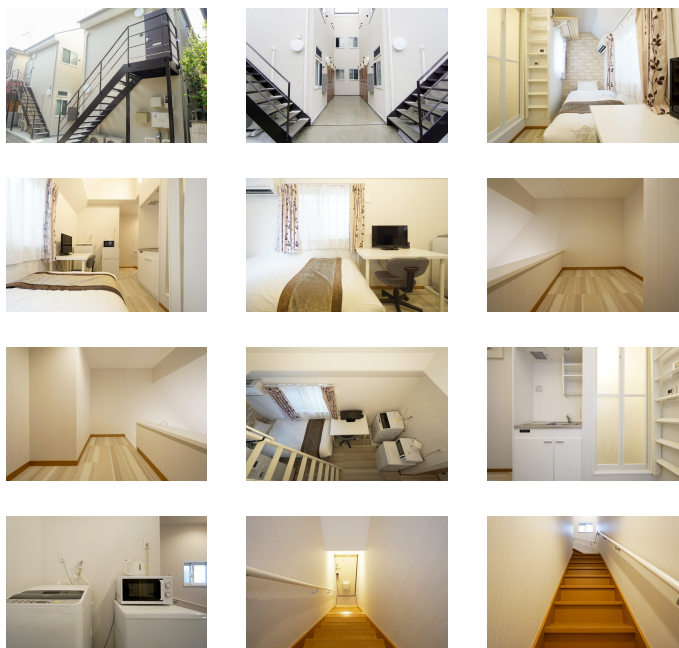
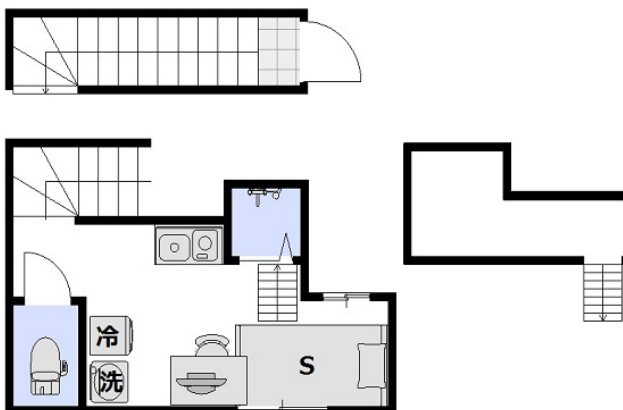


※間取りや下記の設備・備品の項目が異なる場合がございます。
この物件は全室禁煙部屋のご案内となります。予めご了承ください。

【スペシャルSALE】 □アットインmi ni蒲田7-4

物件基本情報

住所	〒146-0082 東京都大田区池上1-35-28 レジデンストーキョー池上	
最寄駅	池上駅(東急池上線(まか)) 徒歩 9分 西馬込駅(都営浅草線(まか)) 徒歩 17分	
構造・間取	木造 2015年01月築 ワンルーム 13.8㎡	
周辺環境	≪その他車・交通≫カーコンビニ倶楽部大田池上店 徒歩 2分 ≪小学校≫大田区立池上小学校 徒歩 2分 ≪コンビニ≫ファミリーマート池上文化センター前店 徒歩 3分 ≪幼稚園・保育園≫ベネッセ池上保育園 徒歩 3分 ≪ホール・会館≫大田区立池上会館 徒歩 3分 ≪幼稚園・保育園≫ケン/池上 徒歩 3分 ≪観光スポット≫大本山 池上本門寺 徒歩 4分 ≪観光スポット≫池上本門寺 徒歩 4分	
主な設備	光WiFi使い放題 / バス・トイレ別 / ガス給湯 / 温水洗浄便座 洗濯機 / 皿コンロ	
駐車場 (オプション)	なし	
利用料金表		
利用期間	利用料 (賃料+水道光熱費)	ルームクリーニング代
1ヶ月以上	3,840 円/日	48,400 円/契約
住宅保険		
ご利用料金	830円/月 (不課税)	




周辺地図



物件の詳細や空室状況の確認、その他ご不明な点など、いつでも気軽にお問い合わせください。

お電話でのお問い合わせ

 0120-397-010

受付時間10:00~17:00(土日祝16:00)

メールでのお問い合わせ

 info@atinn.jp

24時間受付中



ひとの幸せを想い もてなす

アットイン