

※間取りや下記の設備・備品の項目が異なる場合がございます。
この物件は全室禁煙部屋のご案内となります。予めご了承ください。

【スペシャルSALE】 □アットインmi ni 門前仲町5-2

物件基本情報

住所	〒135-0032 東京都江東区福住1-5-4 レジデンストーキョー門前仲町
最寄駅	門前仲町駅(東京メトロ東西線ほか) 徒歩 11分 越中島駅(JR京葉線ほか) 徒歩 12分
構造・間取	RC造 2017年07月築 ワンルーム 13.4㎡
周辺環境	≪コンビニ≫ファミリーマート江東福住一丁目店 徒歩 2分 ≪ビジネスホテル≫東横イン門前仲町永代橋 徒歩 2分 ≪郵便局≫江東永代郵便局 徒歩 2分 ≪幼稚園・保育園≫ハッピー맘福住 徒歩 3分 ≪コンビニ≫ローソン永代橋店 徒歩 3分 ≪銀行≫みずほ銀行深川支店 徒歩 4分 ≪コンビニ≫セブンイレブン江東門前仲町1丁目店 徒歩 4分 ≪コンビニ≫ファミリーマート永代門前仲町店 徒歩 4分

主な設備
オートロック / エレベーター / 光WiFi使用 / 放題 / バス・トイレ別 / ガス給湯 / 温水洗浄便座 / 洗濯機 / IHコンロ

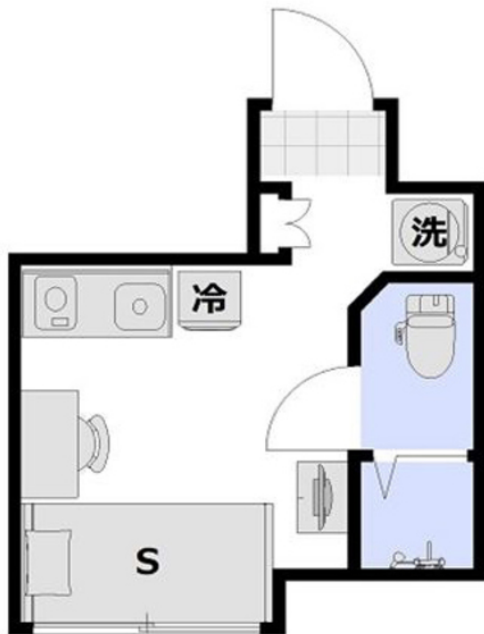
駐車場
(オプション)
なし

利用料金表

利用期間	利用料 (賃料+水道光熱費)	ルームクリーニング代
1ヶ月以上	4,720 円/日	48,400 円/契約

住宅保険

ご利用料金	830円/月 (不課税)
-------	--------------



周辺地図



物件の詳細や空室状況の確認、その他ご不明点など、いつでも気軽にお問い合わせください。

お電話でのお問い合わせ
 **0120-397-010**
 受付時間10:00~17:00(土日祝16:00)

メールでのお問い合わせ
 **info@atinn.jp**
 24時間受付中

ひとの幸せを想い もてなす
 **アットイン**