

お財布に優しい月々お支払いがご相談可能です。また、ルームクリーニング代にお値引きの無いプランでは分割払い（最大4回）もご利用できます！町田駅 徒歩13分・相模大野駅徒歩26分。都内へも横浜へも近い！便利なエリアです

【ロングSALE】アットイン町田6-1

物件基本情報

住所	〒194-0013 東京都町田市原町田2-4-1 ライオンズルーセント町田
最寄駅	町田駅(JR横浜線ほか) 徒歩 7分 相模大野駅(小田急小田原線ほか) 徒歩 26分
構造・間取	RC造 1989年02月築 1K 24.09㎡
周辺環境	<ul style="list-style-type: none"> 《スーパー》miniピエゴ原町田2丁目店 徒歩 1分 《コンビニ》ファミリーマートサンス原町田三丁目店 徒歩 3分 《ドラッグストア》スギ薬局原町田店 徒歩 3分 《ラーメン》らあめん花月嵐原町田店 徒歩 3分 《コンビニ》セブンイレブン原町田店 徒歩 4分 《冠婚葬祭場》ベストウェスタンレンブラントホテル東京町田 徒歩 4分 《図書館》町田市立中央図書館 徒歩 4分 《その他グルメ》ドールコーヒョップ町田ターミナル店 徒歩 4分
主な設備	オートロック / エレベーター / 宅配ボックス / 光WiFi使い放題 / ユニットバス / ガス給湯 / 洗濯機 / 珪コロン
駐車場 (オプション)	なし

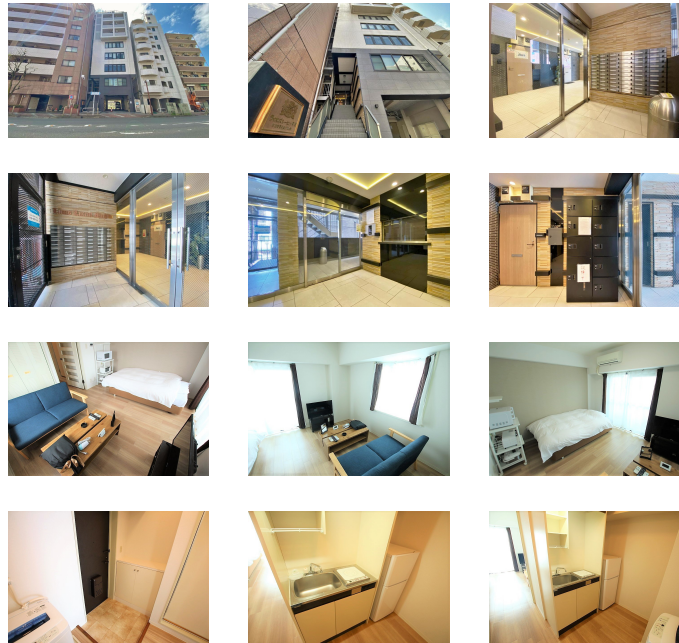
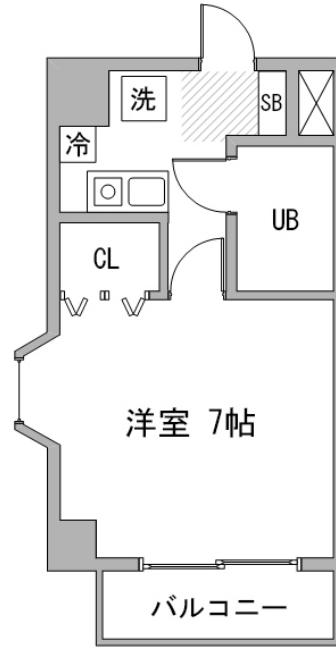
利用料金表

利用期間	利用料 (賃料+水道光熱費)	ルームクリーニング代
1ヶ月以上	4,280 円/日	48,400 円/契約

住宅保険

ご利用料金	830円/月 (不課税)
-------	--------------

【短期解約違約金について】本契約を3ヶ月未満に解約する場合、最終利用日より1ヶ月分もしくは、契約満了日までのどちらか短い日数分の違約金が発生致します。



周辺地図



物件の詳細や空室状況の確認、その他ご不明な点など、いつでも気軽にお問い合わせください。

お電話でのお問い合わせ メールでのお問い合わせ

0120-397-010

info@atinn.jp

受付時間10:00~17:00(土日祝16:00) 24時間受付中

ひとの幸せを想い もてなす
アットイン