

栄、金山方面まで1本！日当たりもよい好物件です

【スペシャルSALE】ルーレント築地口3

物件基本情報

住所	〒455-0013 愛知県名古屋港区港陽3-20-2 シティライフ港陽
最寄駅	築地口駅(名古屋市営地下鉄名港線(丸)) 徒歩 3分 港区役所駅(名古屋市営地下鉄名港線(丸)) 徒歩 10分
構造・間取	RC造 1998年03月築 1K 24.79㎡
周辺環境	《コンビニ》ファミリーマート港築地口店 徒歩 1分 《公園》港楽街園 徒歩 1分 《その他レジャー》ボートピア名古屋 徒歩 2分 《その他グルメ》坂本屋めん類店 徒歩 2分 《消防》港消防署 徒歩 2分 《銀行》愛知銀行港支店 徒歩 3分 《本屋》竹川書店 徒歩 3分 《コンビニ》ファミリーマート築地口駅店 徒歩 3分

主な設備
オートロック / エレベーター / 宅配ボックス / 光WiFi使い放題 / バス・トイレ別 / ガス給湯 / 洗濯機 / ガスコンロ

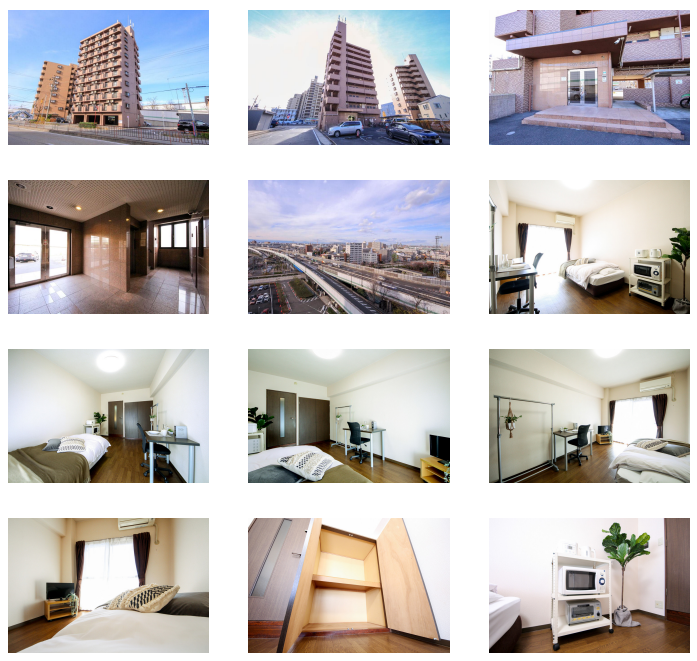
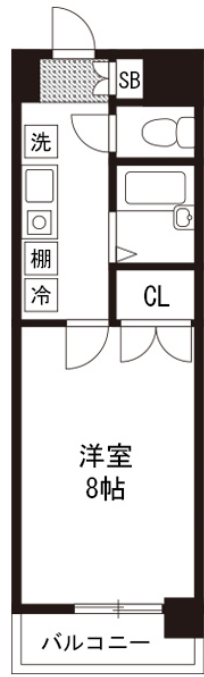
駐車場 (オプション)
徒歩 0分 825円/日

利用料金表

利用期間	利用料 (賃料+水道光熱費)	ルームクリーニング代
1ヶ月以上	3,830 円/日	24,200 円/契約

住宅保険

ご利用料金 830円/月 (不課税)



物件の詳細や空室状況の確認、その他ご不明な点など、いつでも気軽にお問い合わせください。

お電話でのお問い合わせ メールでのお問い合わせ

0120-397-010 info@atinn.jp

受付時間10:00~17:00(土日祝16:00) 24時間受付中

ひとの幸せを想いもてなす
アットイン