

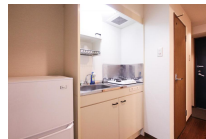
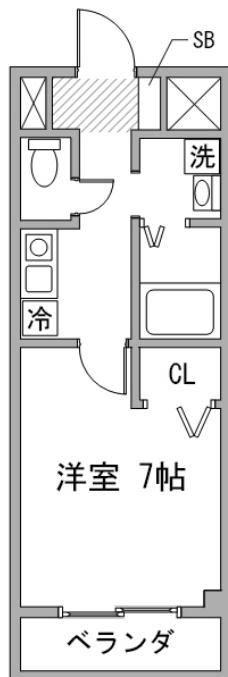
大きな公園が目の前に広がる緑あふれる立地。矢場町、大須周辺へのアクセス抜群です

【スペシャルSALE】ルーレント伏見

8

物件基本情報

住所	〒460-0011 愛知県名古屋市中区大須2-3-11 グリーンハイツ白川	
最寄駅	大須観音駅(名古屋市営地下鉄鶴舞線)徒歩 5分 矢場町駅(名古屋市営地下鉄名城線)徒歩 13分	
構造・間取	RC造 2000年01月築 1K 24.18㎡	
周辺環境	≪その他文化施設≫テレビ愛知(株)本社 徒歩 1分 ≪コンビニ≫セブンイレブン名古屋大須2丁目店 徒歩 2分 ≪その他グルメ≫コマダ珈琲店本町店 徒歩 2分 ≪駐車場≫トラスパーク大須2丁目 徒歩 2分 ≪コンビニ≫ローソン中区大須二丁目店 徒歩 2分 ≪その他グルメ≫星乃珈琲店大須第2アメ横店 徒歩 3分 ≪郵便局≫名古屋中郵便局 徒歩 3分 ≪美術館≫名古屋市美術館 徒歩 3分	
主な設備	オートロック / エレベーター / 光WiFi使い放題 / バス・トイレ別 / ガス給湯 / 洗濯機 / 独立洗面台 / ガスコンロ	
駐車場 (オプション)	なし	
利用料金表		
利用期間	利用料 (賃料+水道光熱費)	ルームクリーニング代
1ヶ月以上	3,910 円/日	24,200 円/契約
住宅保険		
ご利用料金	830円/月 (不課税)	



周辺地図



物件の詳細や空室状況の確認、その他ご不明点など、いつでも気軽にお問い合わせください。

お電話でのお問い合わせ

0120-397-010

受付時間10:00~17:00(土日祝16:00)

メールでのお問い合わせ

info@atinn.jp

24時間受付中



ひとの幸せを想いもてなす

アットイン