

新瑞橋駅徒歩すぐ！
コンビニ、飲食店、銀行などお店もたくさん揃っています

【ロングSALE】ルーレント新瑞橋2

物件基本情報

住所	〒467-0066 愛知県名古屋瑞穂区洲山町1丁目50 プロビデンス新瑞橋
最寄駅	新瑞橋駅(名古屋市地下鉄名城線(まか)) 徒歩 3分 瑞穂運動場西駅(名古屋市地下鉄桜通線(まか)) 徒歩 11分
構造・間取	SRC造 1997年03月築 1K 23.8㎡
周辺環境	<コンビニ>セブンイレブン名古屋瑞穂通8丁目店 徒歩 1分 <本屋>ブックスムラカミ 徒歩 2分 <ファミレス>OCoO吉番屋新瑞橋店 徒歩 2分 <ファミレス>餃子の王将新瑞橋店 徒歩 2分 <(不明)>新瑞橋駅 徒歩 2分 <ファーストフード>モスバーガー新瑞橋店 徒歩 2分 <銀行>三菱UFJ銀行新瑞橋支店 徒歩 2分 <コンビニ>ファミリーマート瑞穂新瑞橋店 徒歩 2分

主な設備
オートロック / エレベーター / 光WiFi使い放題 / パス・トイレ別 / ガス給湯 / 浴室乾燥機 / 洗濯機 / ガスコンロ

駐車場 (オプション)
なし

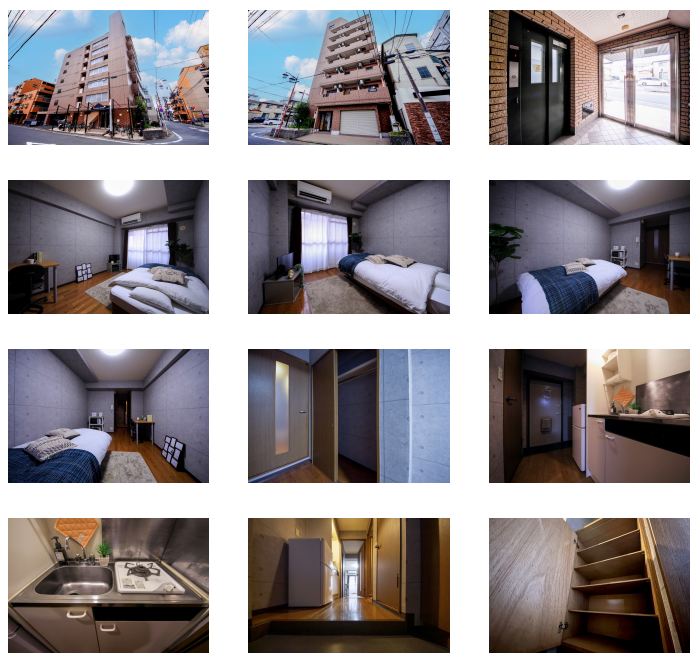
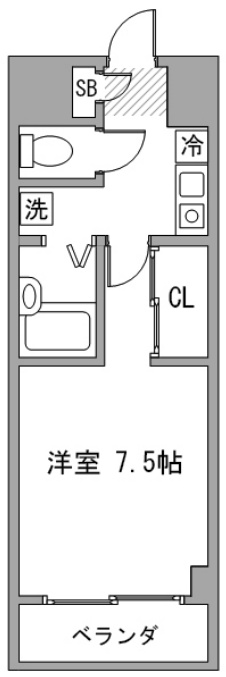
利用料金表

利用期間	利用料 (賃料+水道光熱費)	ルームクリーニング代
1ヶ月以上	3,830 円/日	24,200 円/契約

住宅保険

ご利用料金 830円/月 (不課税)

【短期解約違約金について】本契約を3ヶ月未満に解約する場合、最終利用日より1ヶ月分もしくは、契約満了日までのどちらか短い日数分の違約金が発生致します。



物件の詳細や空室状況の確認、その他ご不明点など、いつでも気軽にお問い合わせください。

お電話でのお問い合わせ
 0120-397-010
 受付時間10:00~17:00(土日祝16:00)

メールでのお問い合わせ
 info@atinn.jp
 24時間受付中

ひとの幸せを想い もてなす
アットイン