

伏見・大須周辺へのアクセス抜群！大須商店街が近くいつも明るく活気があります

【ロングSALE】 クラスティ伏見4

物件基本情報

住所	〒460-0011 愛知県名古屋市中区大須2-3-49 プレサンスSAKAE白川公園 II
最寄駅	大須観音駅(名古屋市地下鉄鶴舞線)徒歩 4分 矢場町駅(名古屋市地下鉄名城線)徒歩 13分
構造・間取	RC造 2009年10月築 1K 20.81㎡
周辺環境	《駐車場》トラストパーク大須2丁目 徒歩 2分 《その他文化施設》テレビ愛知(株)本社 徒歩 2分 《コンビニ》セブンイレブン名古屋大須2丁目店 徒歩 2分 《その他グルメ》コマダ咖啡店本町店 徒歩 2分 《コンビニ》ローソン中区大須二丁目店 徒歩 3分 《コンビニ》ファミリーマート伏見通大須店 徒歩 3分 《その他グルメ》めしや宮本むなし地下鉄大須観音駅前店 徒歩 3分 《コンビニ》ファミリーマート名古屋大須観音店 徒歩 3分

主な設備	オートロック / エレベーター / 宅配ボックス / オンライン警備システム / 光WiFi使い放題 / バス・トイレ別 / ガス給湯 / 浴室乾燥機 / 温水洗浄便座 / 洗濯機 / 独立洗面台 / ガスコンロ
------	--

駐車場 (オプション)	なし
----------------	----

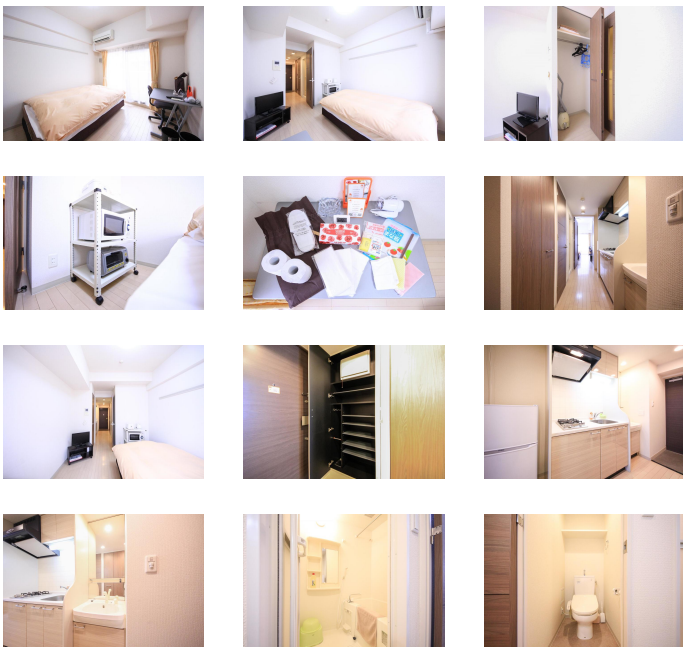
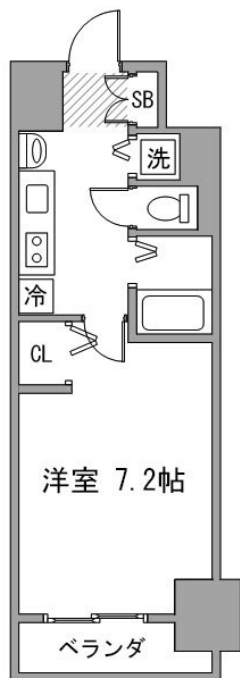
利用料金表

利用期間	利用料 (賃料+水道光熱費)	ルームクリーニング代
1ヶ月以上	4,010 円/日	24,200 円/契約

住宅保険

ご利用料金	830円/月 (不課税)
-------	--------------

【短期解約違約金について】本契約を3ヶ月未満に解約する場合、最終利用日より1ヶ月分もしくは、契約満了日までのどちらか短い日数分の違約金が発生致します。



周辺地図



物件の詳細や空室状況の確認、その他ご不明な点など、いつでも気軽にお問い合わせください。

お問い合わせ

お電話でのお問い合わせ **0120-397-010**
受付時間10:00~17:00(土日祝16:00)

メールでのお問い合わせ **info@atinn.jp**
24時間受付中

ひとの幸せを想い もてなす
atinn アットイン