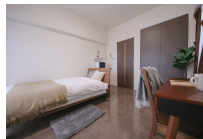


立地、セキュリティ、内装すべて◎。充実のクラスティシリーズのお部屋です
禁煙のお部屋のご用意がございます。ご希望の際にはお申し付けください。

【スペシャルSALE】クラスティ吹上 1-1

物件基本情報

| | | |
|----------------|---|-------------|
| 住所 | 〒464-0855 愛知県名古屋市千種区千種通6丁目31-1 プライマル名古屋吹上 | |
| 最寄駅 | 吹上駅(名古屋市営地下鉄桜通線ほか) 徒歩 4分 今池駅(名古屋市営地下鉄東山線ほか) 徒歩 14分 | |
| 構造・間取 | RC造 2007年10月築 1K 24.59㎡ | |
| 周辺環境 | ≪その他買い物≫ソフトバンク吹上 徒歩 2分 ≪病院≫医療法人吉田病院 徒歩 2分 ≪コンビニ≫ファミリーマート吹上駅北店 徒歩 2分 ≪冠婚葬祭場≫愛昇殿LDT-杜-吹上 徒歩 2分 ≪その他グルメ≫コマダ珈琲店吹上店 徒歩 3分 ≪小学校≫名古屋市立千種小学校 徒歩 4分 ≪銀行≫岡崎信用金庫安田通支店 徒歩 4分 ≪銀行≫愛知信用金庫大久手支店 徒歩 4分 | |
| 主な設備 | オートロック / エレベーター / 宅配ボックス / 光WiFi使い放題 / バス・トイレ別 / ガス給湯 / 浴室乾燥機 / 温水洗浄便座 / 洗濯機 / 独立洗面台 / ガスコンロ | |
| 駐車場 (オプション) | なし | |
| 利用料金表 | | |
| 利用期間 | 利用料 (賃料+水道光熱費) | ルームクリーニング代 |
| 1ヶ月以上 | 4,180 円/日 | 24,200 円/契約 |
| 住宅保険 | | |
| ご利用料金 | 830円/月 (不課税) | |



周辺地図



物件の詳細や空室状況の確認、その他ご不明点など、いつでも気軽にお問い合わせください。

お電話でのお問い合わせ
0120-397-010
受付時間10:00~17:00(土日祝16:00)

メールでのお問い合わせ
info@atinn.jp
24時間受付中

ひとの幸せを想い もてなす
atinn アットイン