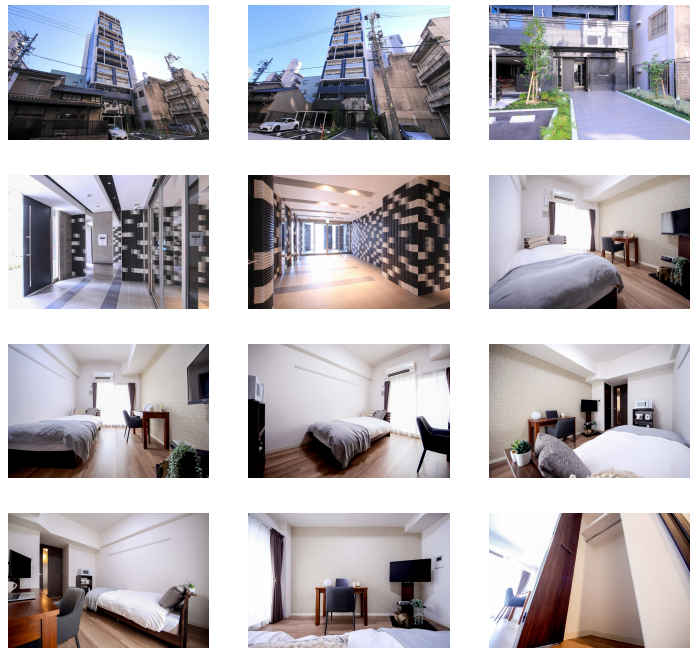
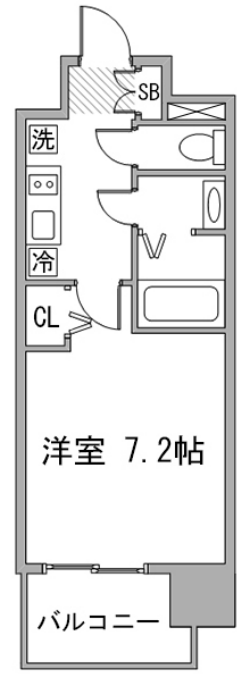


2019年5月築の築浅物件！
ピカピカのお部屋で伸び伸びお過ごしいただけます
この物件は全室禁煙部屋のご案内となります。予めご了承ください。

【ロングSALE】クラステイ鶴舞5

物件基本情報		
住所	〒460-0012 愛知県名古屋市中区千代田5-4-3 メイクスデザイン鶴舞	
最寄駅	鶴舞駅(JR中央本線(名古屋~塩尻)ほか) 徒歩 7分 矢場町駅(名古屋市営地下鉄名城線(丸) 徒歩 14分	
構造・間取	RC造 2019年05月築 1K 23.22㎡	
周辺環境	<ゴルフ・テニス等>若宮大通公園テニスコート 徒歩 3分 <コンビニ>ファミリーマート千早店 徒歩 4分 <ファミレス>ガスト鶴舞店 徒歩 4分 <銀行>岡崎信用金庫大池町支店 徒歩 4分 <郵便局>名古屋東陽町郵便局 徒歩 4分 <その他グルメ>つる岡 徒歩 4分 <その他グルメ>コマダ珈琲店栄五丁目店 徒歩 5分 <公園>千早街園 徒歩 5分	
主な設備	オートロック / エレベーター / 宅配ボックス / 光WiFi使い放題 / バス・トイレ別 / ガス給湯 / 浴室乾燥機 / 温水洗浄便座 / 洗濯機 / 独立洗面台 / ガスコンロ	
駐車場 (オプション)	なし	
利用料金表		
利用期間	利用料 (賃料+水道光熱費)	ルームクリーニング代
1ヶ月以上	3,960 円/日	24,200 円/契約
住宅保険		
ご利用料金	830円/月 (不課税)	
【短期解約違約金について】本契約を3ヶ月未満に解約する場合、最終利用日より1ヶ月分もしくは、契約満了日までのどちらか短い日数分の違約金が発生致します。		



物件の詳細や空室状況の確認、その他ご不明点など、いつでも気軽にお問い合わせください。

お電話でのお問い合わせ メールでのお問い合わせ

0120-397-010 **info@atinn.jp**

受付時間10:00~17:00(土日祝16:00)

24時間受付中

ひとの幸せを想い もてなす
atinn アットイン