

金山駅すぐ近く。周辺はコンビニ、飲食店も充実しており好物件です

【スペシャルSALE】ルーレント金山 23-2

物件基本情報

住所 〒460-0024
愛知県名古屋市中区正木3-13-8
山田ビル

最寄駅 金山駅(JR中央本線(名古屋~塩尻)ほか) 徒歩 6分
尾頭橋駅(JR東海道本線(浜松~岐阜)ほか) 徒歩 12分

構造・間取 RC造 1978年05月築 1DK 49.27㎡

周辺環境
 ≪その他買い物≫auショップ金山 徒歩 2分
 ≪コンビニ≫セブンイレブン名古屋金山駅西店 徒歩 2分
 ≪コンビニ≫ファミリーマート金山正木橋店 徒歩 2分
 ≪コンビニ≫ファミリーマート金山駅北店 徒歩 3分
 ≪ファミレス≫サイゼリヤ金山駅北店 徒歩 3分
 ≪スーパー≫イオン金山店 徒歩 3分
 ≪その他グルメ≫カフェ・ド・クリエイオン金山店 徒歩 3分
 ≪その他グルメ≫天井てんや名鉄イオン名古屋金山アネックス店 徒歩 3分

主な設備 エレベーター / 光WiFi使い放題 / バス・トイレ別 / ガス給湯 / 温水洗浄便座 / 洗濯機 / 独立洗面台 / ガスコンロ

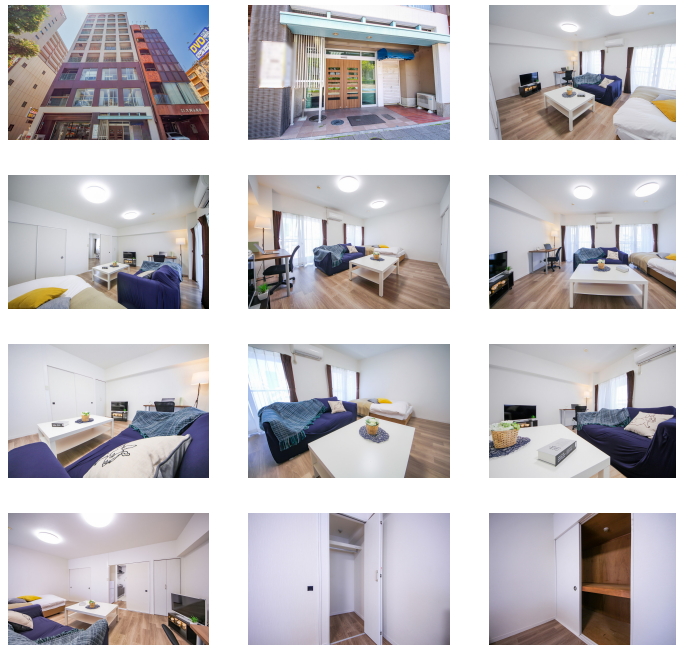
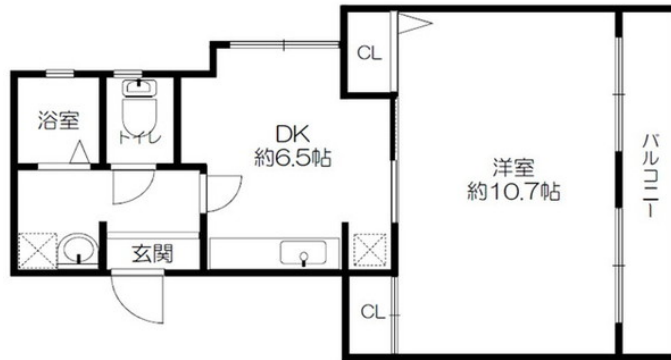
駐車場 (オプション) なし

利用料金表

| 利用期間 | 利用料 (賃料+水道光熱費) | ルームクリーニング代 |
|-------|----------------|-------------|
| 1ヶ月以上 | 4,920 円/日 | 24,200 円/契約 |

住宅保険

ご利用料金 830円/月 (不課税)



物件の詳細や空室状況の確認、その他ご不明点など、いつでも気軽にお問い合わせください。

お問い合わせ

お電話でのお問い合わせ 0120-397-010
受付時間10:00~17:00(土日祝16:00)

メールでのお問い合わせ info@atinn.jp
24時間受付中

