

ファミリーにもオススメの2LDKタイプ。トヨタ自動車テクニカルセンターへの通勤も便利です

【スペシャルSALE】クラシエ三河豊田 2-3

物件基本情報

住所	〒471-0833 愛知県豊田市山之手8丁目188 クラシエ三河豊田Ⅱ
最寄駅	三河豊田駅(愛知環状鉄道ほか) 徒歩 4分 末野原駅(愛知環状鉄道ほか) 徒歩 23分
構造・間取	RC造 2006年03月築 2LDK 49.7㎡
周辺環境	≪その他買い物≫ドコモショップ豊田山之手店 徒歩 1分 ≪コンビニ≫ファミリーマート豊田山之手店 徒歩 1分 ≪コンビニ≫ファミリーマート三河豊田駅前店 徒歩 2分 ≪銀行≫豊田信用金庫山之手支店 徒歩 3分 ≪コンビニ≫ローソンストア100豊田御幸本町店 徒歩 3分 ≪スーパー≫ドミー豊田山之手店 徒歩 3分 ≪ドラッグストア≫ヘルスパンク御幸本町店 徒歩 3分 ≪本屋≫鈴木書店 徒歩 3分

主な設備	オートロック / エレベーター / 宅配ボックス / オンライン警備システム / 光WiFi使い放題 / バス・トイレ別 / ガス給湯 / 浴室乾燥機 / 温水洗浄便座 / 洗濯機 / 独立洗面台 / IHコンロ / ソファ / 24時間ゴミ出し可能
------	---

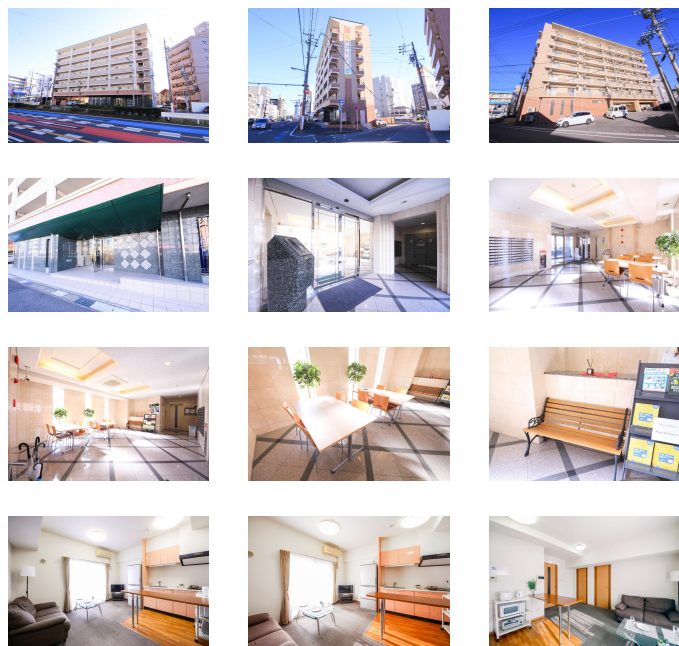
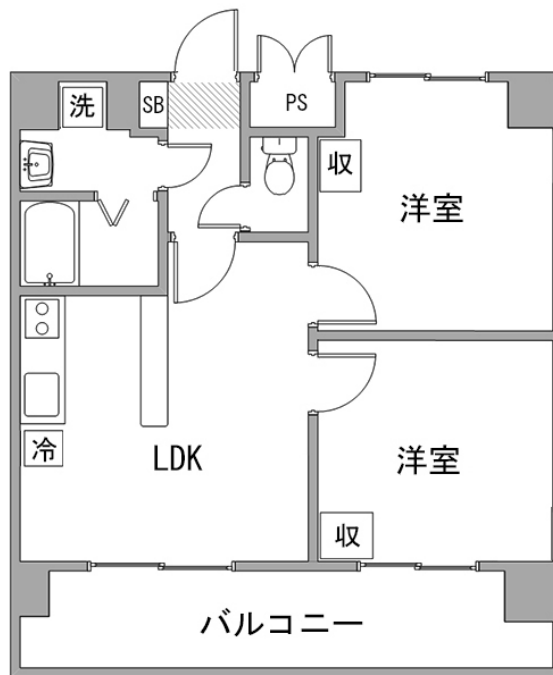
駐車場 (オプション)	徒歩 0分 550円/日
----------------	--------------

利用料金表

利用期間	利用料 (賃料+水道光熱費)	ルームクリーニング代
1ヶ月以上	5,490 円/日	37,400 円/契約

住宅保険

ご利用料金	830円/月 (不課税)
-------	--------------



周辺地図



物件の詳細や空室状況の確認、その他ご不明点など、いつでも気軽にお問い合わせください。

お電話でのお問い合わせ メールでのお問い合わせ

0120-397-010 **info@atinn.jp**

受付時間10:00~17:00(土日祝16:00)

24時間受付中

