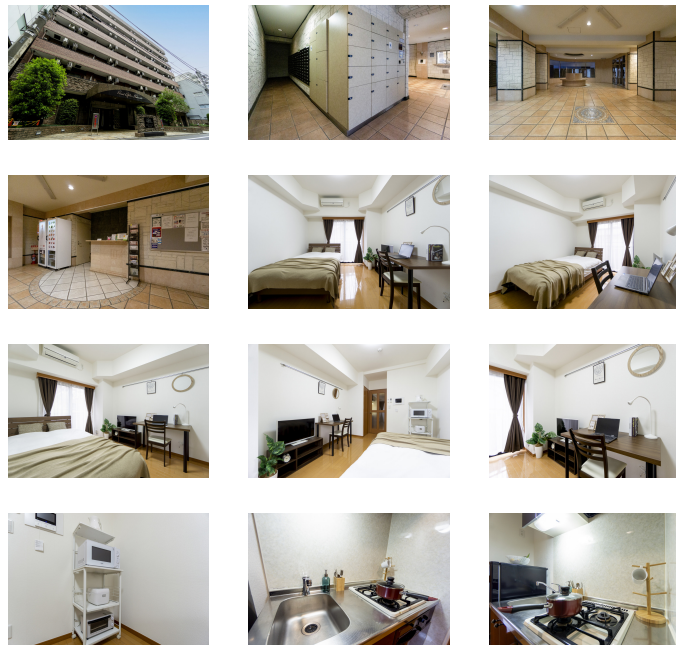


◆アットイン六本木2

物件基本情報

住所	〒106-0031 東京都港区西麻布1-12-3 グランド・ガーラ西麻布	
最寄駅	乃木坂駅(東京メトロ千代田線)徒歩 12分 六本木駅(東京メトロ日比谷線)徒歩 12分 広尾駅(東京メトロ日比谷線)徒歩 14分	
構造・間取	SRC造 2003年04月築 1K 24㎡	
周辺環境	≪郵便局≫西麻布郵便局 徒歩 1分 ≪ホテル≫HOTEL&RESIDENCE ROPPONGI 徒歩 1分 ≪コンビニ≫ナチュラルローソン西麻布店 徒歩 1分 ≪駐車場≫H&R PARKING 徒歩 1分 ≪ファミレス≫焼肉トラジ西麻布店 徒歩 1分 ≪コンビニ≫ファミリーマート西麻布一丁目店 徒歩 2分 ≪コンビニ≫サンクス西麻布店 徒歩 2分 ≪幼稚園・保育園≫港区立西麻布保育園 徒歩 2分	
主な設備	オートロック / エレベーター / 宅配ボックス / オンライン警備システム / 光WiFi使い放題 / パス・トイレ別 / ガス給湯 / 浴室乾燥機 / 温水洗浄便座 / 洗濯機 / 独立洗面台 / ガスコンロ / 24時間ゴミ出し可能	
駐車場 (オプション)	なし	
利用料金表		
利用期間	利用料 (賃料+水道光熱費)	ルームクリーニング代
1ヶ月以上	11,740 円/日	48,400 円/契約
住宅保険		
ご利用料金	830円/月 (不課税)	



周辺地図



物件の詳細や空室状況の確認、その他ご不明な点など、いつでも気軽にお問い合わせください。

お電話でのお問い合わせ メールでのお問い合わせ

0120-397-010 **info@atinn.jp**

受付時間10:00~17:00(土日祝16:00)

24時間受付中

ひとの幸せを想い もてなす

アットイン