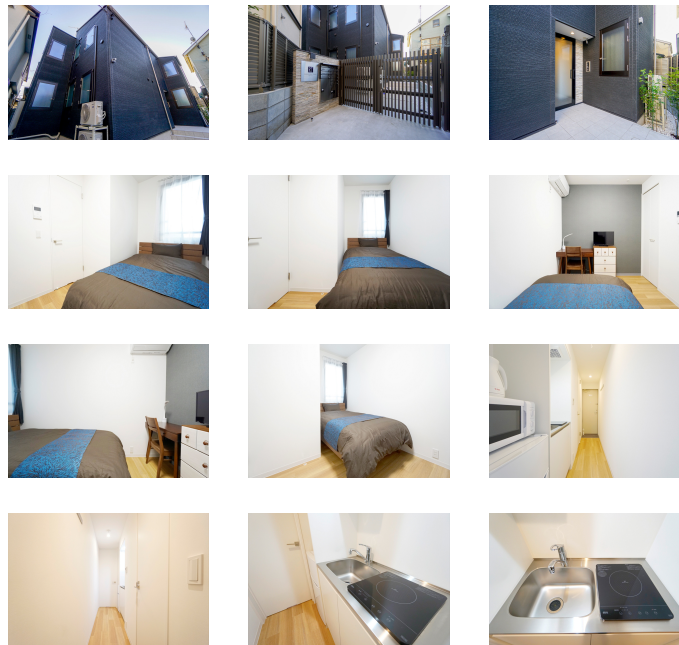
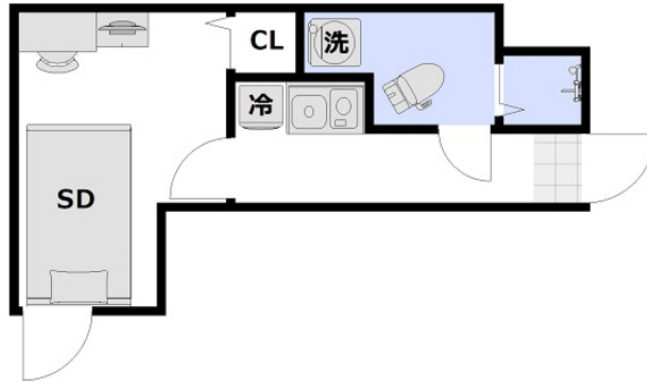


※間取りや下記の設備・備品の項目が異なる場合がございます。
この物件は全室禁煙部屋のご案内となります。予めご了承ください。

【スペシャルSALE】 □アットインmi ni明大前5-2

物件基本情報

住所	〒156-0043 東京都世田谷区松原5-37-18 レジデンストーキョー明大前	
最寄駅	東松原駅(京王井の頭線ほか) 徒歩 10分 明大前駅(京王京王線ほか) 徒歩 11分	
構造・間取	木造 2019年12月築 1K 15.96㎡	
周辺環境	≪コンビニ≫セブンイレブン世田谷松原5丁目店 徒歩 2分 ≪幼稚園・保育園≫まつばらけやき保育園本園 徒歩 2分 ≪中学校≫私立日本学園中学校 徒歩 3分 ≪高校≫私立日本学園高校 徒歩 3分 ≪幼稚園・保育園≫松原保育園 徒歩 3分 ≪小学校≫世田谷区立松原小学校 徒歩 4分 ≪コンビニ≫ファミリーマート松原六丁目店 徒歩 6分 ≪官公署≫北沢税務署 徒歩 7分	
主な設備	オートロック / 宅配ボックス / 光WiFi使い放題 / バス・トイレ別 / ガス給湯 / 温水洗浄便座 / 洗濯機 / IHコンロ	
駐車場 (オプション)	なし	
利用料金表		
利用期間	利用料 (賃料+水道光熱費)	ルームクリーニング代
1ヶ月以上	4,460 円/日	48,400 円/契約
住宅保険		
ご利用料金	830円/月 (不課税)	



物件の詳細や空室状況の確認、その他ご不明な点など、いつでも気軽にお問い合わせください。

お電話でのお問い合わせ
0120-397-010
 受付時間10:00~17:00(土日祝16:00)

メールでのお問い合わせ
info@atinn.jp
 24時間受付中

