

# 【スペシャルSALE】◆アットイン二子玉川1

## 物件基本情報

|       |   |
|-------|---|
| 住所    | 〒213-0002<br>神奈川県川崎市高津区二子1-26-26<br>リパティーマ摩川  |
| 最寄駅   | 二子新地駅(東急田園都市線(ほか)) 徒歩 8分<br>高津駅(東急田園都市線(ほか)) 徒歩 12分<br>二子玉川駅(東急田園都市線(ほか)) 徒歩 12分  |
| 構造・間取 | SRC造 1990年07月築 1K 20.1㎡   |
| 周辺環境  | 《ゴルフ・テニス等》二子ソフトボール場 徒歩 2分<br>《コンビニ》ローソン・スリーエフ高津二子一丁目店 徒歩 3分<br>《ゴルフ・テニス等》二子球場 徒歩 4分<br>《スーパー》まいばすけっと二子1丁目店 徒歩 5分<br>《ホール・会館》川崎市総合教育センター 徒歩 5分<br>《コンビニ》セブンイレブン二子新地店 徒歩 5分<br>《コンビニ》ファミリーマート二子大通り店 徒歩 5分<br>《ゴルフ・テニス等》渋谷区二子玉川区民運動施設野球場 徒歩 5分 |

主な設備  
オートロック / エレベーター / 光WiFi使い放題 / ユニットバス / 深夜電気温水器 / 洗濯機 / IHコンロ / 快適テレワーク

駐車場 (オプション)  
なし

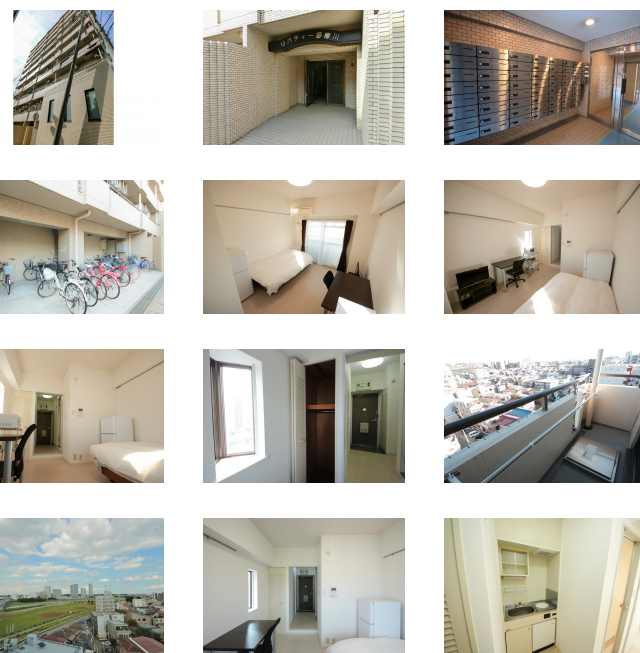
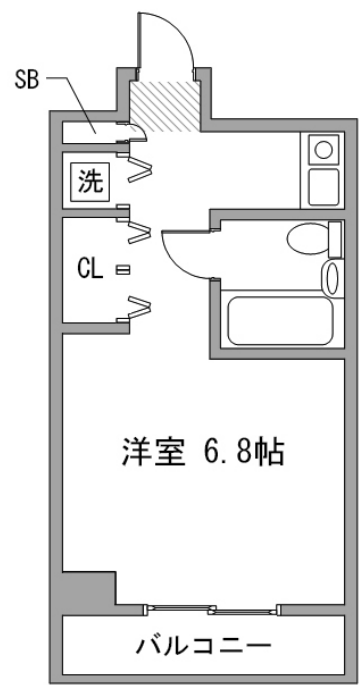
## 利用料金表

| 利用期間  | 利用料 (賃料+水道光熱費) | ルームクリーニング代  |
|-------|----------------|-------------|
| 1ヶ月以上 | 4,500 円/日      | 36,300 円/契約 |

## 住宅保険

ご利用料金 830円/月 (不課税)

二子新地駅徒歩6分・高津駅徒歩10分。渋谷方面、大井町方面まで1本！ アクセス抜群です



物件の詳細や空室状況の確認、その他ご不明な点など、いつでも気軽にお問い合わせください。

お電話でのお問い合わせ  
0120-397-010  
受付時間10:00~17:00(土日祝16:00)

メールでのお問い合わせ  
info@atinn.jp  
24時間受付中

ひとの幸せを想いもてなす  
**アットイン**