

天王洲アイランド駅徒歩6分・新馬場駅徒歩10分。大通り沿いで深夜も人通りが多く安心です
 禁煙のお部屋のご用意がございます。ご希望の際にはお申し付けください。

【スペシャルSALE】◆アットイン品川 4

物件基本情報

住所	〒140-0002 東京都品川区東品川1-25-5 ガーラ・グランディ品川
最寄駅	天王洲アイランド(東京モノレールほか) 徒歩 6分 新馬場駅(京急本線ほか) 徒歩 10分
構造・間取	RC造 2016年12月築 1K 20.48㎡
周辺環境	≪郵便局≫東品川一郵便局 徒歩 2分 ≪小学校≫品川区立台場小学校 徒歩 3分 ≪コンビニ≫セブンイレブン東品川1丁目店 徒歩 3分 ≪ホームセンター≫スローハウス 徒歩 3分 ≪スーパー≫まいづすけっと東品川1丁目店 徒歩 3分 ≪コンビニ≫ローソン東品川一丁目店 徒歩 4分 ≪幼稚園・保育園≫北品川保育園 徒歩 4分 ≪幼稚園・保育園≫ウィズブック保育園天王洲 徒歩 4分

主な設備
 オートロック / エレベーター / 宅配ボックス /
 オンライン警備システム / 光WiFi使い放題 / パス・トイレ別 /
 ガス給湯 / 浴室乾燥機 / 温水洗浄便座 / 洗濯機 / 独立洗面台 /
 ガスコンロ / 24時間ゴミ出し可能

駐車場 (オプション)
 なし

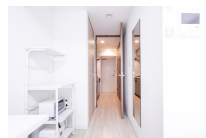
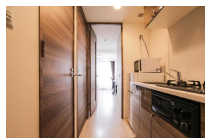
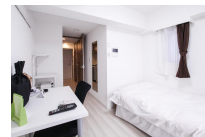
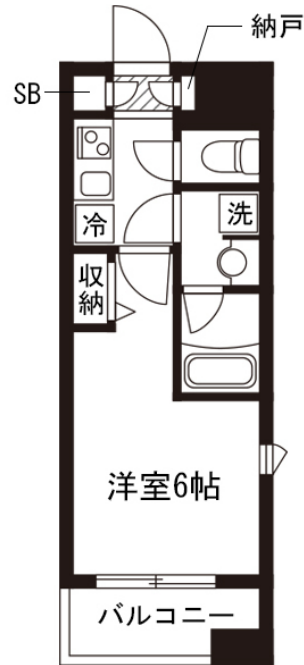
利用料金表

利用期間	利用料 (賃料+水道光熱費)	ルームクリーニング代
1ヶ月以上	5,880 円/日	48,400 円/契約

住宅保険

ご利用料金	830円/月 (不課税)
-------	--------------

天王洲アイランド駅徒歩6分・新馬場駅徒歩10分。大通り沿いで深夜も人通りが多く安心です



物件の詳細や空室状況の確認、その他ご不明な点など、いつでも気軽にお問い合わせください。

お電話でのお問い合わせ メールでのお問い合わせ

0120-397-010 **info@atinn.jp**

受付時間10:00~17:00(土日祝16:00)

24時間受付中

ひとの幸せを想いもてなす
アットイン