

駐車場あり！つくばまでお車で約13分です♪
この物件は全室禁煙部屋のご案内となります。予めご了承ください。

【スペシャルSALE】アットインつくば 4

物件基本情報

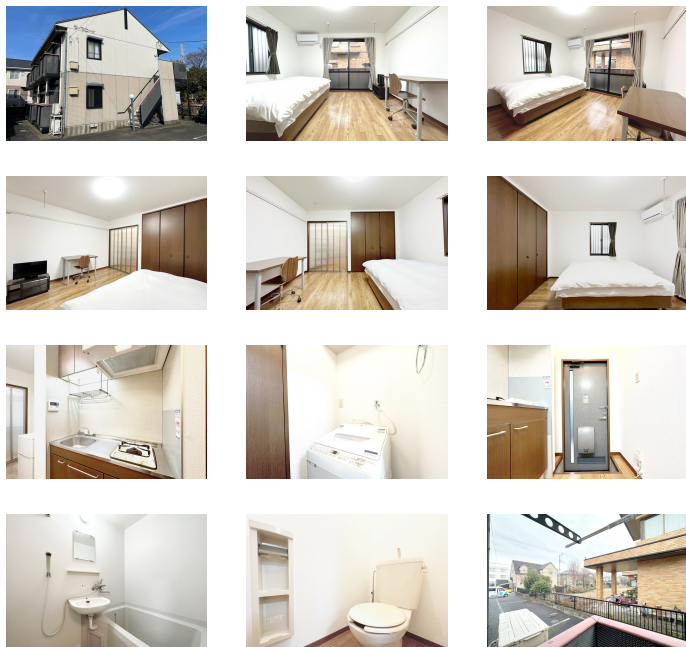
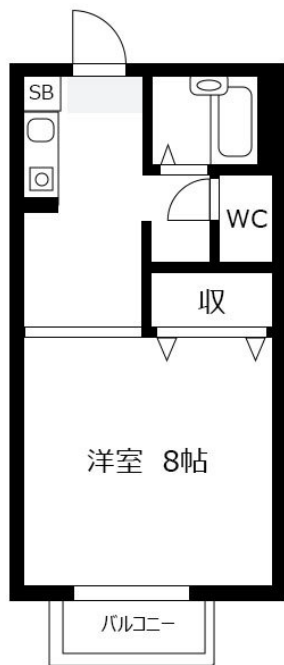
| | |
|----------------|---------------------------------------------------------------------------------------------------------------------------------------------------------------------------------------------------------------------------------------------|
| 住所 | 〒305-0046 茨城県つくば市東2-13-5 ラ・マニーナ |
| 最寄駅 | 荒川沖駅(常磐線(取手〜いわき)ほか) 徒歩 66分 つくば駅(つくばエクスプレスほか) 徒歩 70分 |
| 構造・間取 | 軽量鉄骨造 1998年03月築 1DK 24.71㎡ |
| 周辺環境 | ≪ドラッグストア≫ウエルシアつくば東店 徒歩 2分 ≪その他買い物≫ソフトバンクつくば梅園 徒歩 3分 ≪ファミレス≫しゃぶ葉つくば店 徒歩 3分 ≪ファーストフード≫なか卯レブサモールつくば店 徒歩 3分 ≪カー用品店≫イエローハットつくば店 徒歩 3分 ≪生活雑貨≫セカンドストリートレブサモールつくば店 徒歩 4分 ≪ファミレス≫0000' S字園梅園店 徒歩 4分 ≪生活雑貨≫Seriaレブサモールつくば店 徒歩 4分 |
| 主な設備 | 光WiFi使い放題 / バス・トイレ別 / ガス給湯 / 洗濯機 / ガスコンロ |
| 駐車場 (オプション) | あり (利用料はお問い合わせください) |

利用料金表

| 利用期間 | 利用料 (賃料+水道光熱費) | ルームクリーニング代 |
|-------|----------------|-------------|
| 1ヶ月以上 | 3,340 円/日 | 48,400 円/契約 |

住宅保険

| | |
|-------|--------------|
| ご利用料金 | 830円/月 (不課税) |
|-------|--------------|



周辺地図



物件の詳細や空室状況の確認、その他ご不明な点など、いつでも気軽にお問い合わせください。

お電話でのお問い合わせ
0120-397-010
 受付時間10:00~17:00(土日祝16:00)

メールでのお問い合わせ
info@atinn.jp
 24時間受付中

