

お財布に優しい月々お支払いがご相談可能です。また、ルームクリーニング代にお値引きの無いプランでは分割払い（最大4回）もご利用できます！
浅草橋駅徒歩5分・東日本橋駅徒歩10分。すぐ側には隅田川、ペランダからの眺望抜群！
この物件は全室禁煙部屋でのご案内となります。予めご了承ください。

【ロングSALE】◇アットイン浅草橋

3

物件基本情報

住所 〒111-0052
東京都台東区柳橋2-1-5
GENOVIA浅草橋green veil

最寄駅 浅草橋駅(JR中央・総武線(まか)) 徒歩 5分
東日本橋駅(都営浅草線(まか)) 徒歩 10分

構造・間取 RC造 2014年11月築 2K 40.9㎡

周辺環境
 ≪病院≫公益財団法人ライフ・エクステンション研究所付属永寿総合病院柳橋分院 徒歩 2分
 ≪その他学校≫国際デュアルビジネス専門学校 徒歩 2分
 ≪ビジネスホテル≫パールホテル両国 徒歩 3分
 ≪コンビニ≫ファミリーマート都営浅草橋駅前店 徒歩 3分
 ≪観光スポット≫江戸東京ぶらり旅 徒歩 3分
 ≪その他グルメ≫フレッシュネスバーガー浅草橋店 徒歩 3分
 ≪ファーストフード≫すき家浅草橋駅前店 徒歩 3分
 ≪ホテル≫THE GATE HOTEL 両国 by HLLIC 徒歩 4分

主な設備 オートロック / エレベーター / 宅配ボックス / 光WiFi使い放題 / バス・トイレ別 / ガス給湯 / 浴室乾燥機 / 温水洗浄便座 / 洗濯機 / 独立洗面台 / ガスコンロ / ペット可 / 24時間ゴミ出し可能

駐車場 (オプション) なし

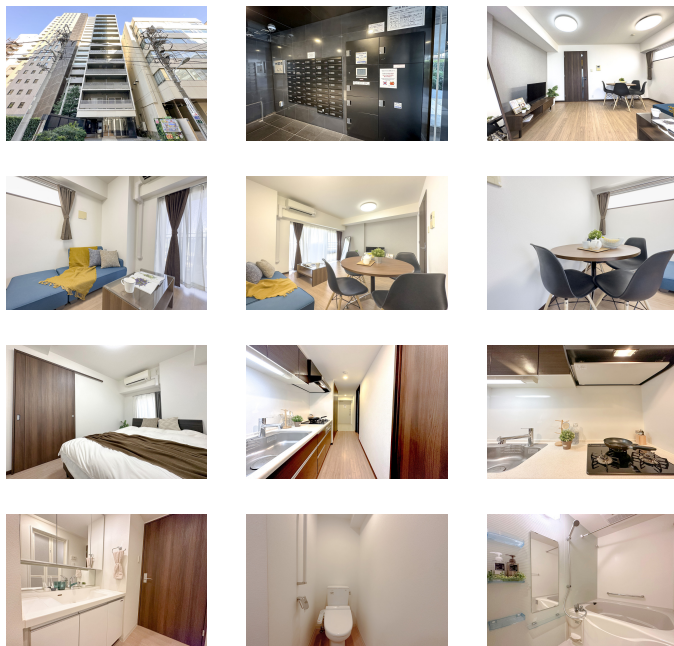
利用料金表

利用期間	利用料 (賃料+水道光熱費)	ルームクリーニング代
1ヶ月以上	10,160 円/日	74,800 円/契約

住宅保険

ご利用料金 830円/月 (不課税)

【短期解約違約金について】本契約を3ヶ月未満に解約する場合、最終利用日より1ヶ月分もしくは、契約満了日までのどちらか短い日数分の違約金が発生致します。 ※ご注意事項※ ペット同伴の場合、追加料金を頂いております。詳しくは、[よくある質問ページ](#)をご確認いただくか、お問い合わせくださいませ。



周辺地図



物件の詳細や空室状況の確認、その他ご不明な点など、いつでも気軽にお問い合わせください。

お電話でのお問い合わせ 0120-397-010
 受付時間10:00~17:00(土日祝16:00)

メールでのお問い合わせ info@atinn.jp
 24時間受付中

ひとの幸せを想いもてなす
atinn アットイン