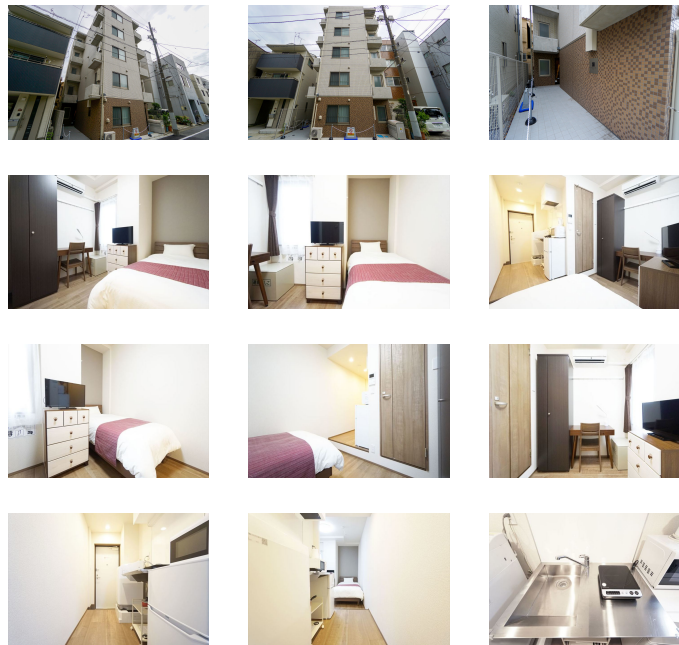
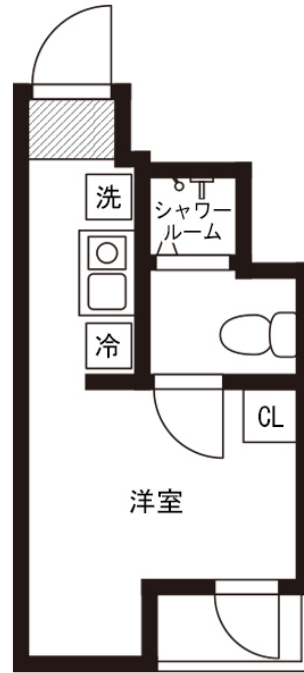


※間取りや下記の設備・備品の項目が異なる場合がございます。  
この物件は全室禁煙部屋のご案内となります。予めご了承ください。

## 【スペシャルSALE】 □アットインmi ni木場3-2

### 物件基本情報

住所	〒135-0016 東京都江東区東陽5-1-7 レジデンストーキョー木場	
最寄駅	木場駅(東京メトロ東西線ほか) 徒歩 7分 東陽町駅(東京メトロ東西線ほか) 徒歩 11分	
構造・間取	RC造 2019年02月築 ワンルーム 15.1㎡	
周辺環境	≪本屋≫星霜軒 徒歩 1分 ≪コンビニ≫セブンイレブン江東東陽5丁目店 徒歩 2分 ≪本屋≫(有) 木村屋書店 徒歩 2分 ≪幼稚園・保育園≫東陽さくら保育園 徒歩 2分 ≪レンタカー≫トヨタモビリティサービス木場店 徒歩 2分 ≪コンビニ≫セブンイレブン江東木場公園南店 徒歩 2分 ≪生活雑貨≫Can★Do東陽3丁目店 徒歩 3分 ≪ラーメン≫喜多方ラーメン坂内木場店 徒歩 3分	
主な設備	オートロック / エレベーター / 宅配ボックス / 光WiFi使い放題 / バス・トイレ別 / ガス給湯 / 浴室乾燥機 / 温水洗浄便座 / 洗濯機 / IIIコンロ	
駐車場 (オプション)	なし	
利用料金表		
利用期間	利用料 (賃料+水道光熱費)	ルームクリーニング代
1ヶ月以上	4,820 円/日	48,400 円/契約
住宅保険		
ご利用料金	830円/月 (不課税)	



### 周辺地図



物件の詳細や空室状況の確認、その他ご不明点など、いつでも気軽にお問い合わせください。

お電話でのお問い合わせ  
 **0120-397-010**  
 受付時間10:00~17:00(土日祝16:00)

メールでのお問い合わせ  
 **info@atinn.jp**  
 24時間受付中

ひとの幸せを想い もてなす  
 **アットイン**