

御成門駅徒歩3分・大門駅徒歩10分。新橋・汐留はもちろん神谷町方面へのアクセスも◎

【スペシャルSALE】◆アットイン新橋1

物件基本情報

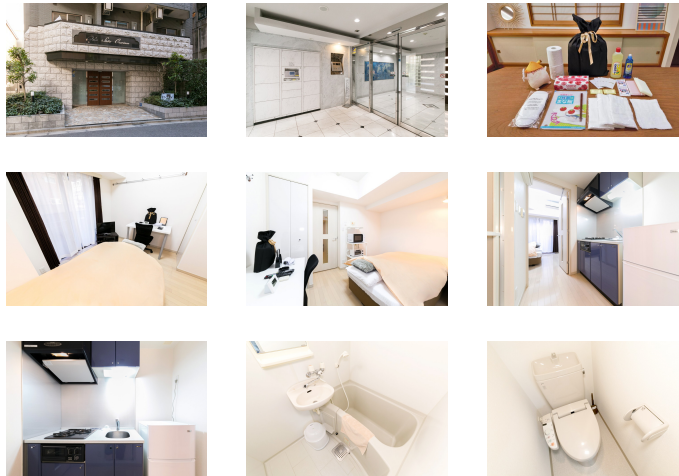
住所	〒105-0004 東京都港区新橋6-15-7 ガーラ芝御成門	
最寄駅	御成門駅(都営三田線ほか) 徒歩 3 分 大門駅(都営大江戸線ほか) 徒歩 10 分	
構造・間取	SRC造 2006年03月築 1K 20.09㎡	
周辺環境	≪コンビニ≫セブンイレブン御成門北店 徒歩 1 分 ≪その他グルメ≫上島珈琲店011店 徒歩 1 分 ≪ガソリンスタンド≫出光新橋SS 徒歩 2 分 ≪ビジネスホテル≫ホテル1899東京 徒歩 2 分 ≪コンビニ≫ファミリーマート御成門店 徒歩 2 分 ≪警察≫愛宕警察署 徒歩 2 分 ≪コンビニ≫ファミリーマート日生薬局御成門店 徒歩 2 分 ≪幼稚園・保育園≫こころ新橋保育園 徒歩 2 分	
主な設備	オートロック / エレベーター / 宅配ボックス / 光WiFi使い放題 / バス・トイレ別 / ガス給湯 / 浴室乾燥機 / 温水洗浄便座 / 洗濯機 / ガスコンロ / 24時間ゴミ出し可能	
駐車場 (オプション)	なし	

利用料金表

利用期間	利用料 (賃料+水道光熱費)	ルームクリーニング代
1ヶ月以上	5,880 円/日	48,400 円/契約

住宅保険

ご利用料金	830円/月 (不課税)
-------	--------------



周辺地図



物件の詳細や空室状況の確認、その他ご不明点など、いつでも気軽にお問い合わせください。

お電話でのお問い合わせ メールでのお問い合わせ

0120-397-010 **info@atinn.jp**

受付時間10:00~17:00(土日祝16:00) 24時間受付中

