

京急川崎駅徒歩4分・川崎駅徒歩9分。川崎周辺はもちろん都内へのアクセスも抜群！

## 【スペシャルSALE】◆アットイン川崎10

### 物件基本情報

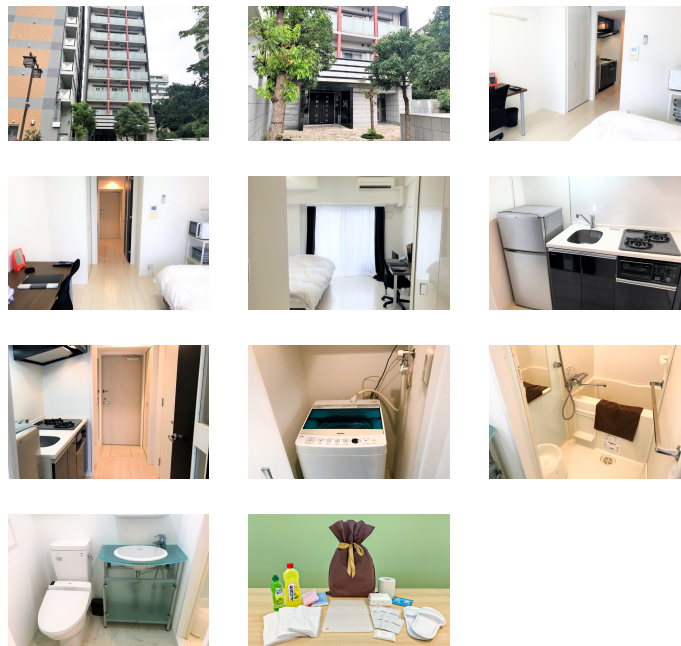
住所	〒210-0001 神奈川県川崎市川崎区本町1-4-14 ガーラ・グランディ川崎
最寄駅	京急川崎駅(京急本線ほか) 徒歩 6分 川崎駅(JR東海道本線(東京～熱海)ほか) 徒歩 12分 港町駅(京急大師線ほか) 徒歩 12分
構造・間取	RC造 2009年10月築 1K 21.96㎡
周辺環境	《郵便局》川崎本町郵便局 徒歩 1分 《スーパー》まいばすけっと川崎本町2丁目店 徒歩 1分 《冠婚葬祭場》エヴァホール川崎 徒歩 2分 《コンビニ》ローソンストア100川崎本町2丁目店 徒歩 2分 《その他グルメ》ほっともっと川崎本町店 徒歩 3分 《その他文化施設》東海道かわさき宿交流館 徒歩 3分 《コンビニ》デイリーヤマザキ川崎本町店 徒歩 3分 《コンビニ》ローソン川崎堀之内町店 徒歩 3分
主な設備	オートロック / エレベーター / 宅配ボックス / 光WiFi使い放題 / バス・トイレ別 / ガス給湯 / 浴室乾燥機 / 温水洗浄便座 / 洗濯機 / 独立洗面台 / ガスコンロ / 24時間ゴミ出し可能
駐車場 (オプション)	なし

### 利用料金表

利用期間	利用料 (賃料+水道光熱費)	ルームクリーニング代
1ヶ月以上	5,860 円/日	24,200 円/契約

### 住宅保険

ご利用料金	830円/月 (不課税)
-------	--------------



### 周辺地図



物件の詳細や空室状況の確認、その他ご不明点など、いつでも気軽にお問い合わせください。

お電話でのお問い合わせ

0120-397-010

受付時間10:00～17:00(土日祝16:00)

メールでのお問い合わせ

info@atinn.jp

24時間受付中



ひとの幸せを想い もてなす

# アットイン