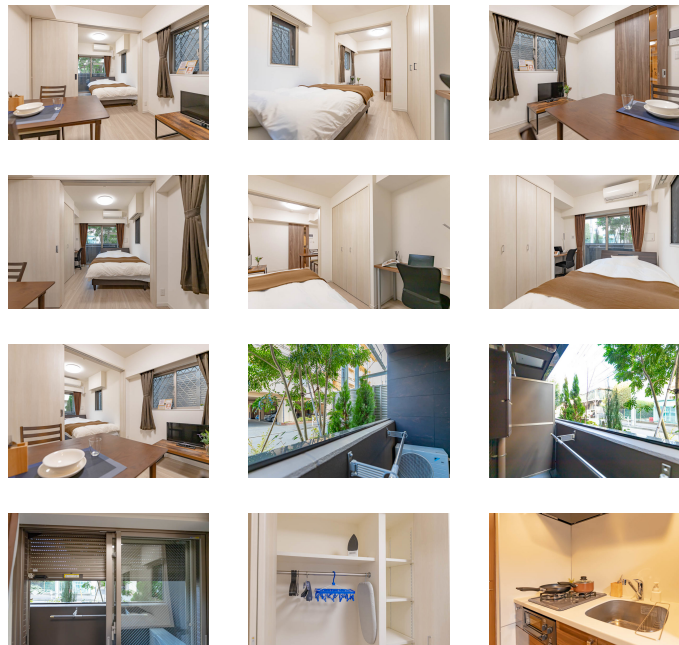


【スペシャルSALE】◆アットイン調布

1

物件基本情報

住所	〒182-0021 東京都調布市調布ヶ丘2-8-3 ガーラ・ヒルズ調布	
最寄駅	布田駅(京王京王線ほか) 徒歩 9分 調布駅(京王京王線ほか) 徒歩 10分	
構造・間取	RC造 2018年03月築 2K 25.52㎡	
周辺環境	≪ガソリンスタンド≫アポロステーションセルフ調布ヶ丘SS 徒歩 3分 ≪コンビニ≫ローソン調布布田店 徒歩 3分 ≪コンビニ≫セブンイレブン調布ヶ丘2丁目店 徒歩 3分 ≪ディーラー≫マルホランドスポーツ 徒歩 3分 ≪小学校≫調布市立八雲台小学校 徒歩 3分 ≪郵便局≫調布八雲台郵便局 徒歩 4分 ≪ファーストフード≫松屋布田店 徒歩 4分 ≪幼稚園・保育園≫調布エンジェル保育園 徒歩 5分	
主な設備	オートロック / エレベーター / 宅配ボックス / オンライン警備システム / 光WiFi使い放題 / パス・トイレ別 / ガス給湯 / 浴室乾燥機 / 温水洗浄便座 / 洗濯機 / 独立洗面台 / ガスコンロ / 24時間ゴミ出し可能	
駐車場 (オプション)	なし	
利用料金表		
利用期間	利用料 (賃料+水道光熱費)	ルームクリーニング代
1ヶ月以上	5,740 円/日	48,400 円/契約
住宅保険		
ご利用料金	830円/月 (不課税)	



周辺地図



物件の詳細や空室状況の確認、その他ご不明な点など、いつでも気軽にお問い合わせください。

お電話でのお問い合わせ メールでのお問い合わせ

0120-397-010 **info@atinn.jp**

受付時間10:00~17:00(土日祝16:00)

24時間受付中

ひとの幸せを想い もてなす
アットイン