

芝浦ふ頭駅徒歩12分・田町駅徒歩18分。都会の中ながら潮の香りが漂う海岸エリア

【スペシャルSALE】アットイン芝浦 1

物件基本情報

住所 〒108-0022
東京都港区海岸3-8-1
シーフォレンティ芝浦

最寄駅 芝浦ふ頭駅(ゆりかもめ線) 徒歩 12分
泉岳寺駅(京急本線) 徒歩 17分

構造・間取 RC造 2006年06月築 1K 21.65㎡

- 周辺環境**
- 《コンビニ》ファミリーマートオンワードベイパークビル店 徒歩 1分
 - 《コンビニ》セブンイレブン港区海岸3丁目店 徒歩 2分
 - 《消防》芝消防署芝浦出張所 徒歩 2分
 - 《高速道路》首都高速1号羽田線芝浦出入口 徒歩 2分
 - 《ガソリンスタンド》エネオスレインボーブリッジSS 徒歩 3分
 - 《コンビニ》ナチュラルローソン芝浦アイランドケープ店 徒歩 3分
 - 《幼稚園・保育園》芝浦アイランドこども園 徒歩 4分
 - 《コンビニ》セブンイレブン港区汐彩橋店 徒歩 4分

主な設備 オートロック / エレベーター / 宅配ボックス / 光WiFi使い放題 / バス・トイレ別 / ガス給湯 / 浴室乾燥機 / 温水洗浄便座 / 洗濯機 / 独立洗面台 / ガスコンロ / 快適テレワーク / 24時間ゴミ出し可能

駐車場 (オプション) なし

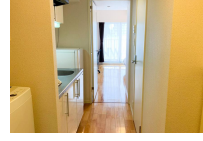
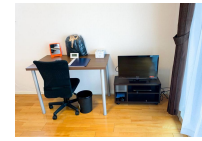
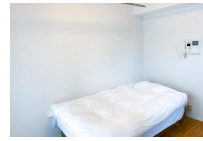
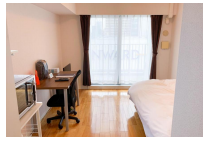
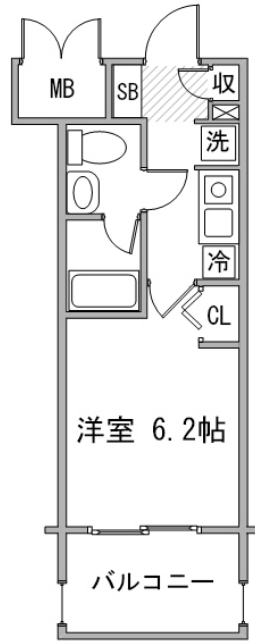
利用料金表

利用期間	利用料 (賃料+水道光熱費)	ルームクリーニング代
1ヶ月以上	6,160 円/日	48,400 円/契約

住宅保険

ご利用料金 830円/月 (不課税)

芝浦ふ頭駅徒歩12分・田町駅徒歩18分。都会の中ながら潮の香りが漂う海岸エリア



周辺地図



物件の詳細や空室状況の確認、その他ご不明点など、いつでも気軽にお問い合わせください。

お電話でのお問い合わせ
0120-397-010
 受付時間10:00~17:00(土日祝16:00)

メールでのお問い合わせ
info@atinn.jp
 24時間受付中

ひとの幸せを想い もてなす
アットイン