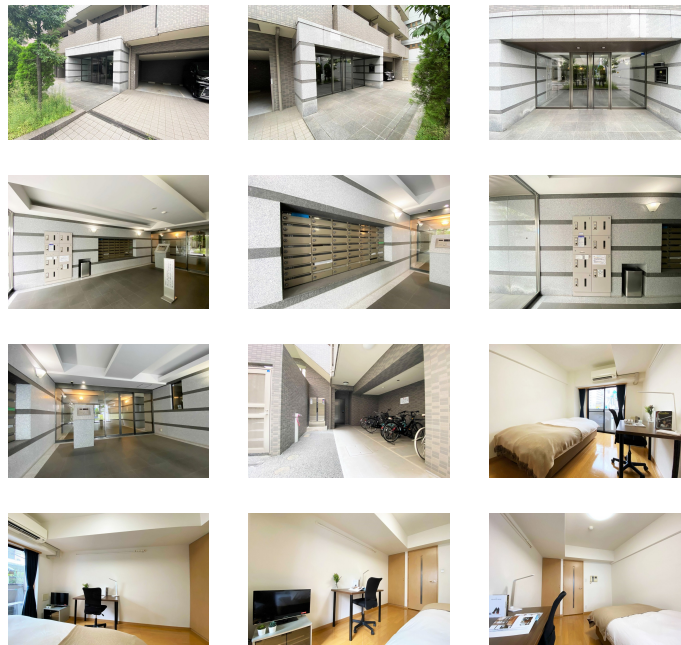
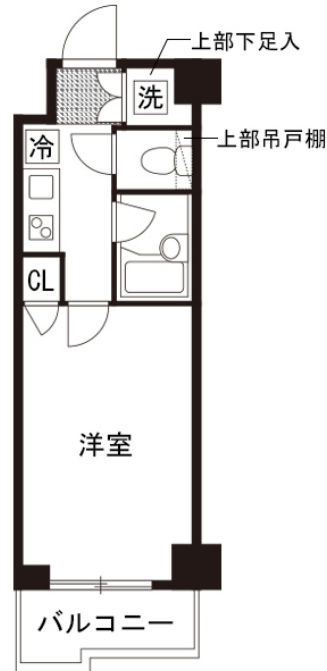


【スペシャルSALE】アットイン大塚

9

物件基本情報

住所	〒170-0004 東京都豊島区北大塚2-19-12 ルーブル大塚	
最寄駅	巣鴨新田駅(都営都電荒川線(ほか)) 徒歩 3分 大塚駅(山手線(ほか)) 徒歩 6分	
構造・間取	RC造 2004年08月築 1K 20.53㎡	
周辺環境	≪コンビニ≫セブンイレブン豊島北大塚2丁目店 徒歩 1分 ≪その他グルメ≫キッチンオリジン北大塚店 徒歩 1分 ≪その他買い物≫ソフトバンク大塚北口 徒歩 2分 ≪コンビニ≫サンクス北大塚店 徒歩 2分 ≪コンビニ≫セブンイレブン豊島北大塚店 徒歩 2分 ≪スーパー≫よしや大塚店 徒歩 2分 ≪生活雑貨≫ザ・ダイソーよしや大塚店 徒歩 2分 ≪ファーストフード≫松屋大塚店 徒歩 2分	
主な設備	オートロック / エレベーター / 宅配ボックス / 光WiFi使い放題 / バス・トイレ別 / ガス給湯 / 浴室乾燥機 / 温水洗浄便座 / 洗濯機 / ガスコンロ / 24時間ゴミ出し可能	
駐車場 (オプション)	なし	
利用料金表		
利用期間	利用料 (賃料+水道光熱費)	ルームクリーニング代
1ヶ月以上	5,060 円/日	48,400 円/契約
住宅保険		
ご利用料金	830円/月 (不課税)	



周辺地図



物件の詳細や空室状況の確認、その他ご不明点など、いつでも気軽にお問い合わせください。

お電話でのお問い合わせ メールでのお問い合わせ

0120-397-010 **info@atinn.jp**
受付時間10:00~17:00(土日祝16:00) 24時間受付中

ひとの幸せを想い もてなす
アットイン