

お財布に優しい月々お支払いがご相談可能です。また、ルームクリーニング代にお値引きの無いプランでは分割払い（最大4回）もご利用できます！  
本厚木駅徒歩6分・厚木駅徒歩20分。周辺は住宅街で静かにお過ごしいただけます

## 【ロングSALE】アットイン本厚木3

### 物件基本情報

住所	〒243-0014 神奈川県厚木市旭町2-7-5 厚木メゾン・ド・パンセ
最寄駅	本厚木駅(小田急小田原線ほか) 徒歩 6分 厚木駅(JR相模線ほか) 徒歩 20分
構造・間取	RC造 1985年02月築 1K 24.18㎡
周辺環境	≪その他買い物≫ソフトバンク本厚木駅南 徒歩 2分 ≪郵便局≫厚木旭郵便局 徒歩 2分 ≪病院・役所 其他≫(株)時事通信社厚木支局 徒歩 2分 ≪コンビニ≫ローソン厚木旭町二丁目店 徒歩 2分 ≪コンビニ≫ローソンスストア100厚木旭町二丁目店 徒歩 2分 ≪コンビニ≫セブンイレブン厚木旭町1丁目店 徒歩 3分 ≪銀行≫JAあつぎ駅前支店 徒歩 3分 ≪コンビニ≫ファミリーマート本厚木駅南口店 徒歩 4分

主な設備 エレベーター / 光WiFi使い放題 / ユニットバス / ガス給湯 / 洗濯機  
ガスコンロ / 快適テレワーク

駐車場 (オプション) なし

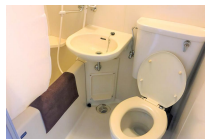
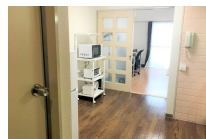
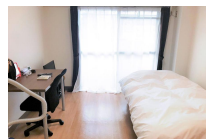
### 利用料金表

利用期間	利用料 (賃料+水道光熱費)	ルームクリーニング代
1ヶ月以上	4,820 円/日	48,400 円/契約

### 住宅保険

ご利用料金 830円/月 (不課税)

【短期解約違約金について】本契約を3ヶ月未満に解約する場合、最終利用日より1ヶ月分もしくは、契約満了日までのどちらか短い日数分の違約金が発生致します。



### 周辺地図



物件の詳細や空室状況の確認、その他ご不明点など、いつでも気軽にお問い合わせください。

お電話でのお問い合わせ

0120-397-010

受付時間10:00~17:00(土日祝16:00)

メールでのお問い合わせ

info@atinn.jp

24時間受付中



ひとの幸せを想い もてなす

アットイン