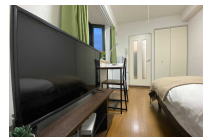
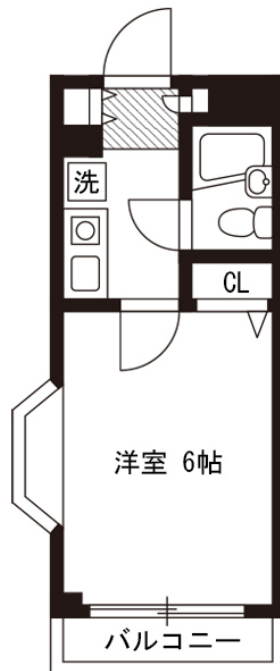


※間取りが異なります。空室状況により、ご案内が異なりますので詳細はお問合せください。  
この物件は全室禁煙部屋のご案内となります。予めご了承ください。

## 【スペシャルSALE】アットイン平塚 2-1

### 物件基本情報

住所	〒254-0036 神奈川県平塚市宮松町12-1 ISM 平塚	
最寄駅	平塚駅(JR東海道本線(東京~熱海)ほか) 徒歩 14分 北茅ヶ崎駅(JR相模線(ほか)) 徒歩 70分	
構造・間取	RC造 1992年06月築 1K 17㎡	
周辺環境	<<ドラッグストア>>スギ薬局平塚宮松町店 徒歩 2分 <<ファミレス>>サイゼリヤヤオコー平塚宮松町店 徒歩 2分 <<スーパー>>ヤオコー平塚宮松町店 徒歩 2分 <<生活雑貨>>ダイソーヤオコー平塚宮松町店 徒歩 2分 <<コンビニ>>生活彩家平塚市役所店 徒歩 2分 <<役所>>平塚市役所 徒歩 2分 <<官公署>>平塚税務署 徒歩 2分 <<ホームセンター>>ホームセンターコーナン平塚市役所前店 徒歩 2分	
主な設備	オートロック / エレベーター / 光WiFi使い放題 / ユニットバス / ガス給湯 / 洗濯機 / IHコンロ / 快適テレワーク	
駐車場 (オプション)	なし	
利用料金表		
利用期間	利用料 (賃料+水道光熱費)	ルームクリーニング代
1ヶ月以上	3,180 円/日	24,200 円/契約
住宅保険		
ご利用料金	830円/月 (不課税)	



### 周辺地図



物件の詳細や空室状況の確認、その他ご不明点など、いつでも気軽にお問い合わせください。

お電話でのお問い合わせ

**0120-397-010**

受付時間10:00~17:00(土日祝16:00)

メールでのお問い合わせ

**info@atinn.jp**

24時間受付中



ひとの幸せを想いもてなす

**アットイン**